

# «Fränzisgrabe»

**R30**

Gemeinde	Wohlen
Unterabschnitte	R30.1 Heugrabebach
Parzelle(n)	<a href="#">1015, 3227, 3338</a>
GIS-Planausschnitt	
Beschreibung	Rastplatz mit Sitzbank, vielfältige Bachmündung Heugrabebach, grosser Schilfbestand, Achtung: invasive gebietsfremde Arten (igA)
Entwicklungsziele	Störungsfreie und vielfältige Bachmündung, problempflanzenfreies Ufer durch Kontrolle und Bekämpfung igA



Bild 1: Uferweg mit angrenzendem Schilfbestand in Bachmündung



Bild 2: Totholz-Strukturen

## Vegetation

Botanischer Name	Deutscher Name	Invasiver Neophyt	Deckungsgrad
<b>Baumschicht</b>			
<i>Acer pseudoplatanus</i>	Berg-Ahorn	-	+
<i>Alnus glutinosa</i>	Schwarz-Erle	-	+
<i>Alnus incana</i>	Grau-Erle	-	2
<i>Fraxinus excelsior</i>	Gemeine Esche	-	3
<i>Juglans regia</i>	Walnussbaum	-	1
<i>Quercus robur</i>	Stiel-Eiche	-	r
<i>Salix alba</i>	Silber-Weide	-	3
<i>Tilia cordata</i>	Winter-Linde	-	1
<i>Ulmus glabra</i>	Berg-Ulme	-	1

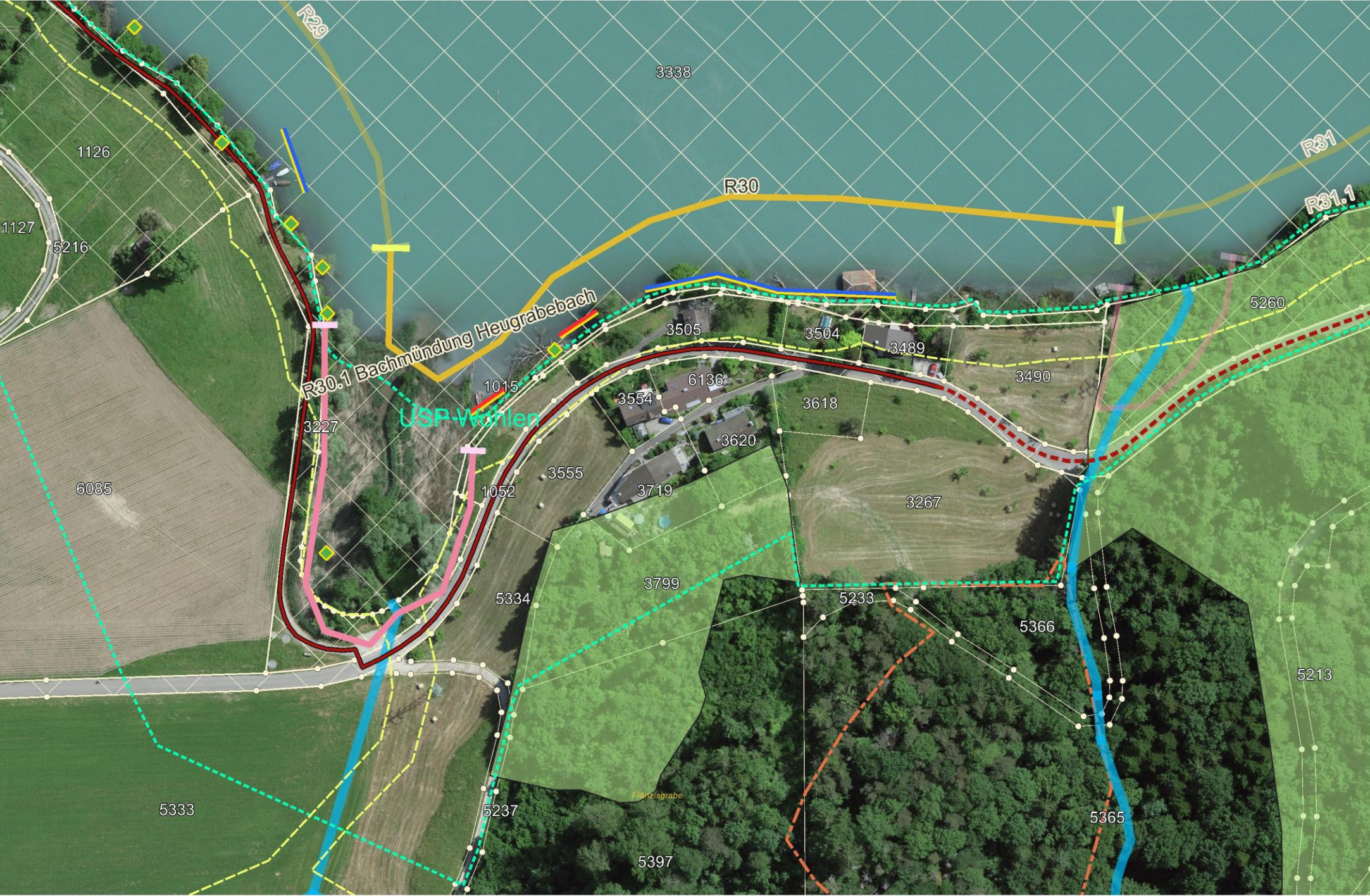
<b>Strauchschicht</b>			
<i>Cornus sanguinea</i>	Hartriegel	-	2
<i>Corylus avellana</i>	Haselstrauch	-	2
<i>Euonymus europaeus</i>	Gemeines Pfaffenhütchen	-	1
<i>Ligustrum vulgare</i>	Gemeiner Liguster	-	2
<i>Prunus spinosa</i>	Schwarzdorn	-	r
<i>Rosa villosa</i>	Apfel-Rose	-	+
<i>Rubus fruticosus aggr.</i>	Brombeere	-	2
<i>Salix purpurea</i>	Purpur-Weide	-	1
<i>Salix viminalis</i>	Korb-Weide	-	2
<i>Viburnum lantana</i>	Wolliger Schneeball	-	+
<i>Viburnum opulus</i>	Gemeiner Schneeball	-	3

<b>Krautschicht</b> (Liste unvollständig; hauptsächlich Spezialitäten und invasive Neophyten erfasst)			
<i>Carex pendula</i>	Hänge-Segge	-	
<i>Equisetum telmateia</i>	Riesen-Schachtelhalm	-	
<i>Eupatorium cannabinum</i>	Wasserdost	-	
<i>Filipendula ulmaria</i>	Moor-Geissbart	-	
<i>Iris pseudacorus</i>	Gelbe Schwertlilie	-	
<i>Phragmites australis</i>	Schilf	-	
<i>Rumex hydrolapathum</i>	Riesen-Ampfer	-	
<i>Solanum dulcamara</i>	Bittersüßer Nachtschatten	-	
<i>Solidago canadensis aggr.</i>	Kanadische Goldrute	***	
<i>Urtica dioica</i>	Grosse Brennnessel	-	



# Abschnitt R30

1:1'500 0 25 50 m





## Pflegeplanung

Nr.	Pflegeeinheit	Ziele	Massnahmen (Ausführungsdetails)	Termin	Periodizität	Bemerkungen, Einschränkungen	2025	2026	2027	2028	2029	2030	2031	2032	2033	2034	2035	2036	2037	2038	2039
R30	Ufergehölz	Einzelbaumschutz	Einzelbaumschutz; Baumschutz anbringen	ganztjährig	einmalig	Biberschutzgitter			x												
R30	Ufergehölz	vielfältige Uferbestockung; standortgerechte Gehölze	Selektive Heckenpflege	November bis Februar	alle 10 Jahre								x								
R30	Krautsaum, Hochstaudenflur	bestockungsfreier Wegsaum	mähen und Schnittgut abführen	während Sommerhalbjahr	1-2x/Jahr	Ausführung durch Gemeinde	x	x	x	x	x	x	x	x	x	x	x	x	x	x	x
R30	Krautsaum, Hochstaudenflur	problempflanzenfreies Ufer	Nordamerikanische Goldruten - <i>Solidago canadensis</i> aggr.; Mechanisches Ausrotten; vor der Blüte ausreissen; Entsorgung in professioneller Kompostier- oder Vergärungsanlage, Kehrlichtverbrennung; Kontrolle in Folgejahren	Mai/Juni	1-2x/Jahr	Wald; während 5 Jahren; Kontrolle und Bekämpfung in Folgejahren	x	x	x	x	x	x	x	x	x	x	x	x	x	x	x
R30.1	Bachmündung	problempflanzenfreies Ufer	Vorkommen igA kontrollieren und wenn nötig bekämpfen	während Sommerhalbjahr	1x/Jahr	Kontrolle und Bekämpfung igA	x	x	x	x	x	x	x	x	x	x	x	x	x	x	x
R30.1	Bachmündung	Erhaltung der Abflusskapazität des Gerinnes	Geschiebeablagerungen entfernen; mit Kleinbagger; Material vor Ort deponieren	November bis März	1x/Jahr	nach Bedarf, siehe Detailpläne BKW	x	x	x	x	x	x	x	x	x	x	x	x	x	x	x
R30	Ufergehölz	Einzelbaumschutz	Einzelbaumschutz; Baumschutz kontrollieren	ganztjährig	alle 2 Jahre	Biberschutzgitter					x		x		x		x		x		x

## Legende

### Abschnitte

-  Abschnitt
-  Unterabschnitt

### Feldaufnahmen

-  Baumschutz Biber
-  Biberaktivität
-  Defizit
-  Drainage / Einleitung / Hangwasser
-  Infrastruktur
-  ökologische Struktur
-  wertvoller Einzelbaum
-  Infrastruktur
-  private Nutzung bis ans Wasser
-  ökologische Struktur
-  Bootshäuser
-  Bootsplätze

### Grundlagen

-  Parzellen öff. Hand und BKW
-  übrige Parzellen
-  provisorische Gewässerräume
-  Kantonale NSG
-  Uferschutzplan
-  Fliessgewässer
-  Schutzwald
-  Waldnaturnaturinventar
-  Alt-/Totholzinsel
-  Waldreservat

### SFG

-  Uferweg
-  Uferweg geplant
-  Freifläche
-  Rastplatz