

«Flüerain»
R26

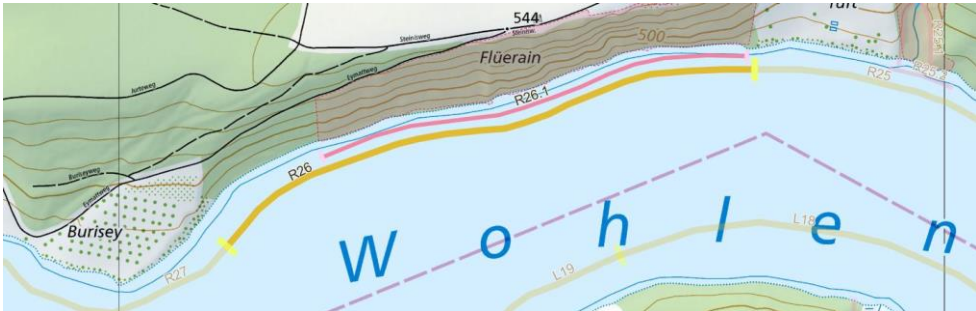
Gemeinde	Wohlen
Unterabschnitte	R26.1 NSG Flüerain
Parzelle(n)	3338 , 5207 , 5348
GIS-Planausschnitt	
Beschreibung	Naturschutzgebiet Wohlensee Nordufer, sehr steiler Waldabschnitt, nicht zugänglich für Unterhalt
Entwicklungsziele	Problempflanzenfreies Ufer erhalten durch Kontrolle und Bekämpfung der invasiven gebietsfremden Arten (igA)



Bild 1: NSG Wohlensee-Nordufer



Bild 2: Steiler Waldabschnitt mit Felsbändern

Vegetation

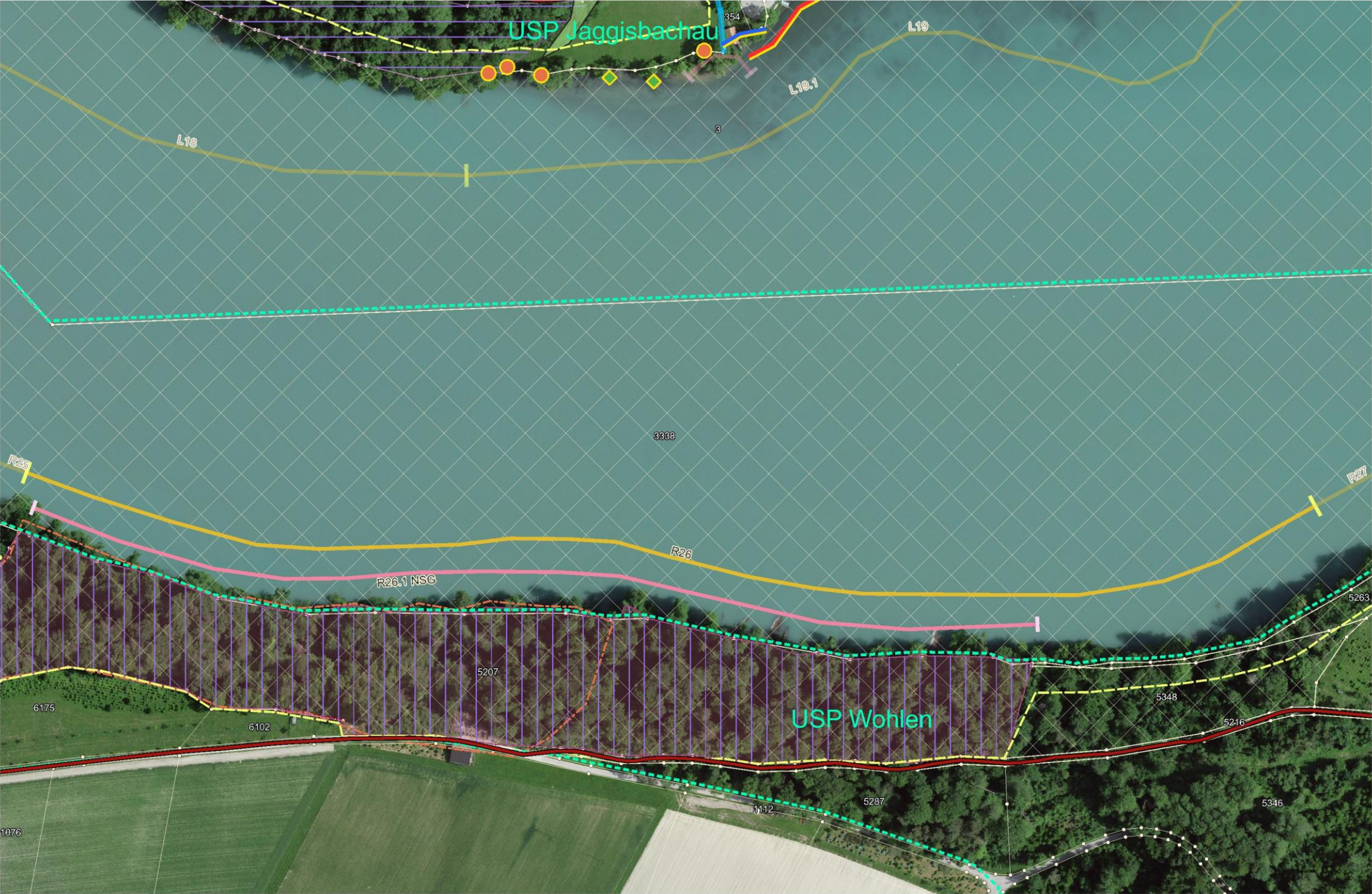
Botanischer Name	Deutscher Name	Invasiver Neophyt	Deckungsgrad
Baumschicht			
k.A.			

Strauchschicht			
k.A.			

Krautschicht (<i>Liste unvollständig; hauptsächlich Spezialitäten und invasive Neophyten erfasst</i>)			
k.A.			

Abschnitt R26

1:2'500 0 25 50 m



Pflegeplanung

Nr.	Pflegeeinheit	Ziele	Massnahmen (Ausführungsdetails)	Termin	Periodizität	Bemerkungen, Einschränkungen	2025	2026	2027	2028	2029	2030	2031	2032	2033	2034	2035	2036	2037	2038	2039
R26	Wald (Steilufer-)	Böschungsstabilität	keine Massnahmen vorgesehen			Wald;															
R26	Ufergehölz	problemplantzenfreies Ufer	Vorkommen igA kontrollieren und wenn nötig bekämpfen	während Sommerhalbjahr	1x/Jahr	Kontrolle und Bekämpfung igA	x	x	x	x	x	x	x	x	x	x	x	x	x	x	x

Legende

Abschnitte

-  Abschnitt
-  Unterabschnitt

Feldaufnahmen

-  Baumschutz Biber
-  Biberaktivität
-  Defizit
-  Drainage / Einleitung / Hangwasser
-  Infrastruktur
-  ökologische Struktur
-  wertvoller Einzelbaum
-  Infrastruktur
-  private Nutzung bis ans Wasser
-  ökologische Struktur
-  Bootshäuser
-  Bootsplätze

Grundlagen

-  Parzellen öff. Hand und BKW
-  übrige Parzellen
-  provisorische Gewässerräume
-  Kantonale NSG
-  Uferschutzplan
-  Fliessgewässer
-  Schutzwald
-  Waldnaturinventar
-  Alt-/Totholzinsel
-  Waldreservat

SFG

-  Uferweg
-  Uferweg geplant
-  Freifläche
-  Rastplatz