

«Ey»

R12


Gemeinde	Wohlen
Unterabschnitte	R12.1 Erholungshotspot Ey Ruderclub R12.2 Familiengarten
Parzelle(n)	3338, 3663, 3665
GIS-Planausschnitt	
Beschreibung	Starker Nutzungsdruck durch Besucher, Sitzbänke, Ruderclub, Parkplatz, Familiengartenareal, neu aufgewerteter, nicht öffentlich zugänglicher Uferabschnitt, Achtung: invasive gebietsfremde Arten (igA)
Entwicklungsziele	problempflanzenfreies Ufer durch Kontrolle und Bekämpfung igA, Baumbestand schützen und kontrollieren



Bild 1: Erholungshotspot Umgebung Ruderclub Ey



Bild 2: Uferweg endet gegenüber Familiengartenareal

Vegetation

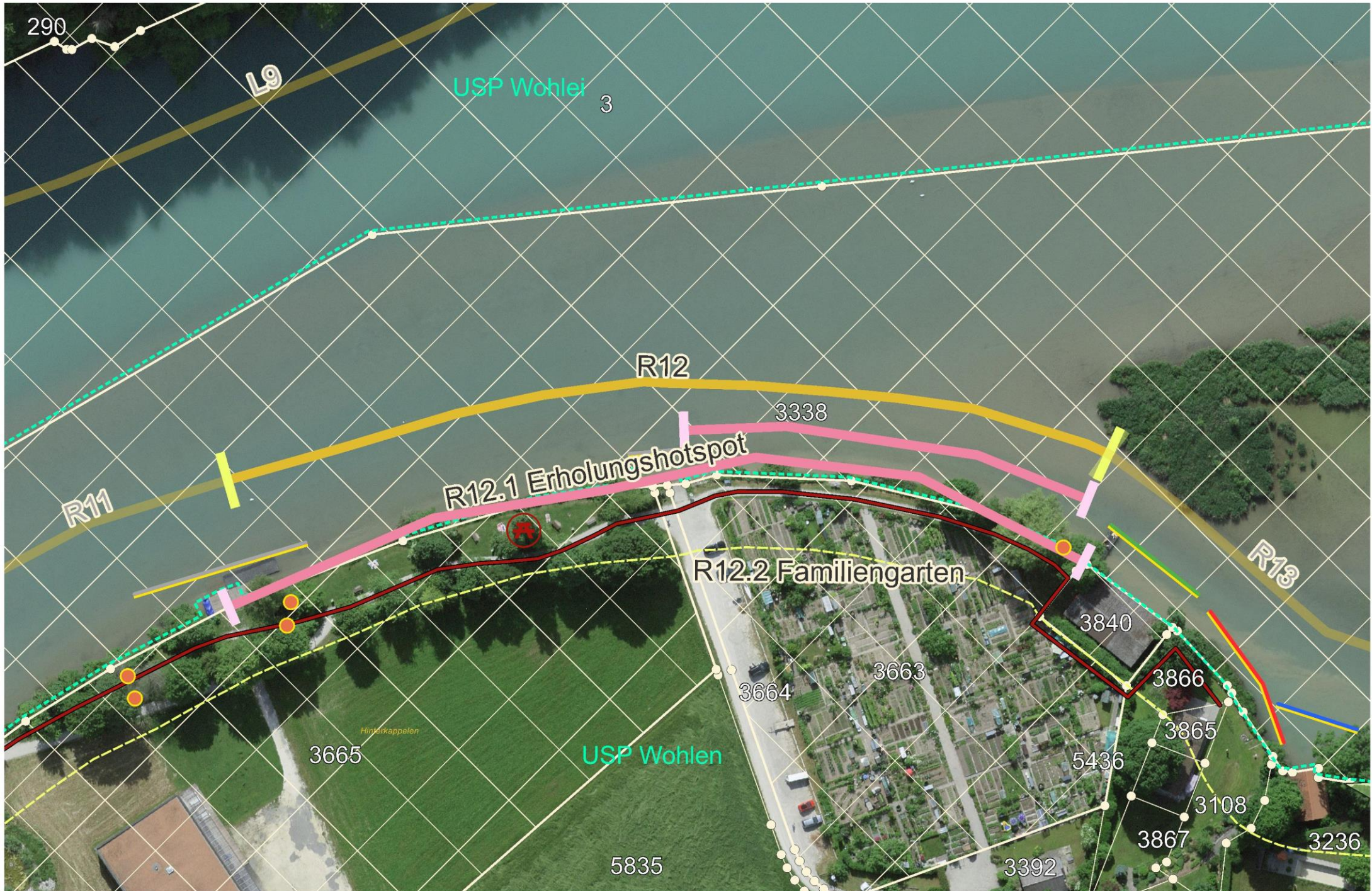
Botanischer Name	Deutscher Name	Invasiver Neophyt	Deckungsgrad
Baumschicht			
<i>Acer campestre</i>	Feld-Ahorn	-	2
<i>Alnus glutinosa</i>	Schwarz-Erle	-	1
<i>Carpinus betulus</i>	Hagebuche	-	r
<i>Fraxinus excelsior</i>	Gemeine Esche	-	r
<i>Populus nigra</i>	Schwarz-Pappel	-	r
<i>Prunus avium</i>	Süsskirsche	-	1

Strauchschicht			
<i>Cornus sanguinea</i>	Hartriegel	-	2
<i>Cornus sericea</i>	Seidiger Hornstrauch	**	r
<i>Crataegus monogyna</i>	Eingriffeliger Weissdorn	-	1
<i>Euonymus europaeus</i>	Gemeines Pfaffenhütchen	-	1
<i>Ligustrum vulgare</i>	Gemeiner Liguster	-	+
<i>Rhamnus cathartica</i>	Purgier-Kreuzdorn	-	1
<i>Rubus fruticosus aggr.</i>	Brombeere	-	2

Krautschicht (Liste unvollständig; hauptsächlich Spezialitäten und invasive Neophyten erfasst)			
<i>Bolboschoenus maritimus aggr.</i>	Meerstrandbinse	-	r
<i>Filipendula ulmaria</i>	Moor-Geissbart	-	1
<i>Iris pseudacorus</i>	Gelbe Schwertlilie	-	+
<i>Lythrum salicaria</i>	Blut-Weiderich	-	+
<i>Scirpus sylvaticus</i>	Waldbinse	-	+

Abschnitt R12

1:1'000 0 25 50 m



Pflegeplanung

Nr.	Pflegeeinheit	Ziele	Massnahmen (Ausführungsdetails)	Termin	Periodizität	Bemerkungen, Einschränkungen	2025	2026	2027	2028	2029	2030	2031	2032	2033	2034	2035	2036	2037	2038	2039
R12	Ufergehölz	Einzelbaumschutz	Einzelbaumschutz; Baumschutz kontrollieren	ganztjährig	alle 2 Jahre	Biberschutzgitter			x		x		x		x		x		x		x
R12	Ufergehölz	Einzelbaumschutz	Einzelbaumschutz; Baumschutz anbringen	ganztjährig	einmalig	Biberschutzgitter			x												
R12	Ufergehölz	problempflanzenfreies Ufer	Seidiger Hornstrauch - <i>Cornus sericea</i> ; Sträucher: Mechanische Ausrottung; Pflanzen mit möglichst vielen Wurzeln ausreissen oder Einsatz Strauchzwinde	während Sommerhalbjahr	5-6x/Jahr	während 3-5 Jahren; Nachkontrolle im 4. Jahr	x	x	x	x	x										
R12	Ufergehölz	vielfältige Uferbestockung	Selektive Heckenpflege	August bis Oktober	alle 10 Jahre	WZV;	x										x				

Legende

Abschnitte

-  Abschnitt
-  Unterabschnitt

Feldaufnahmen

-  Baumschutz Biber
-  Biberaktivität
-  Defizit
-  Drainage / Einleitung / Hangwasser
-  Infrastruktur
-  ökologische Struktur
-  wertvoller Einzelbaum
-  Infrastruktur
-  private Nutzung bis ans Wasser
-  ökologische Struktur
-  Bootshäuser
-  Bootsplätze

Grundlagen

-  Parzellen öff. Hand und BKW
-  übrige Parzellen
-  provisorische Gewässerräume
-  Kantonale NSG
-  Uferschutzplan
-  Fliessgewässer
-  Schutzwald
-  Waldnaturinventar
-  Alt-/Totholzinsel
-  Waldreservat

SFG

-  Uferweg
-  Uferweg geplant
-  Freifläche
-  Rastplatz