

# «Wyhalen»

R8

Gemeinde	Wohlen
Unterabschnitte	
Parzelle(n)	<a href="#">3103, 3231, 3257, 3282, 3338, 3685, 3715, 3716, 3723, 3724, 3725, 3746, 4394, 3213</a>
GIS-Planausschnitt	
Beschreibung	Schmaler Uferstreifen neben Uferweg mit privaten Bootsanlegeplätzen, Rastplatz bei Stägmattsteg mit Blocksteinen, grosse Mauerseglerkolonie unter Kappelenbrücke, Achtung invasive gebietsfremde Arten (igA): Brombeeren - <i>Rubus fruticosus</i> agg. teilweise stark wuchernd, in Böschung oberhalb Uferweg grosse Kirschlorbeerhecke - <i>Prunus laurocerasus</i>
Entwicklungsziele	problempflanzenfreies Ufer durch Kontrolle und Bekämpfung igA, vielfältige Uferbestockung



Bild 1: Erholungshotspot Stägmatt



Bild 2: Schmaler Uferstreifen neben Uferweg

## Vegetation

Botanischer Name	Deutscher Name	Invasiver Neophyt	Deckungsgrad
<b>Baumschicht</b>			
<i>Alnus glutinosa</i>	Schwarz-Erle	-	2
<i>Fraxinus excelsior</i>	Gemeine Esche	-	1
<i>Juglans regia</i>	Walnussbaum	-	
<i>Salix alba</i>	Silber-Weide	-	1
<i>Ulmus glabra</i>	Berg-Ulme	-	1

<b>Strauchschicht</b>			
<i>Cornus sanguinea</i>	Hartriegel	-	2
<i>Corylus avellana</i>	Haselstrauch	-	1
<i>Euonymus europaeus</i>	Gemeines Pfaffenhütchen	-	1
<i>Rubus armeniacus</i>	Armenische Brombeere	***	4
<i>Rubus fruticosus aggr.</i>	Brombeere	-	4
<i>Spiraea chamaedryfolia</i>	Ulmenblättriger Spierstrauch	-	r

<b>Krautschicht</b> (Liste unvollständig; hauptsächlich Spezialitäten und invasive Neophyten erfasst)			
<i>Calystegia sepium</i>	Echte Zaunwinde	-	
<i>Filipendula ulmaria</i>	Moor-Geissbart	-	
<i>Iris pseudacorus</i>	Gelbe Schwertlilie	-	1
<i>Lythrum salicaria</i>	Blut-Weiderich	-	
<i>Phalaris arundinacea</i>	Rohr-Glanzgras	-	1
<i>Phragmites australis</i>	Schilf	-	

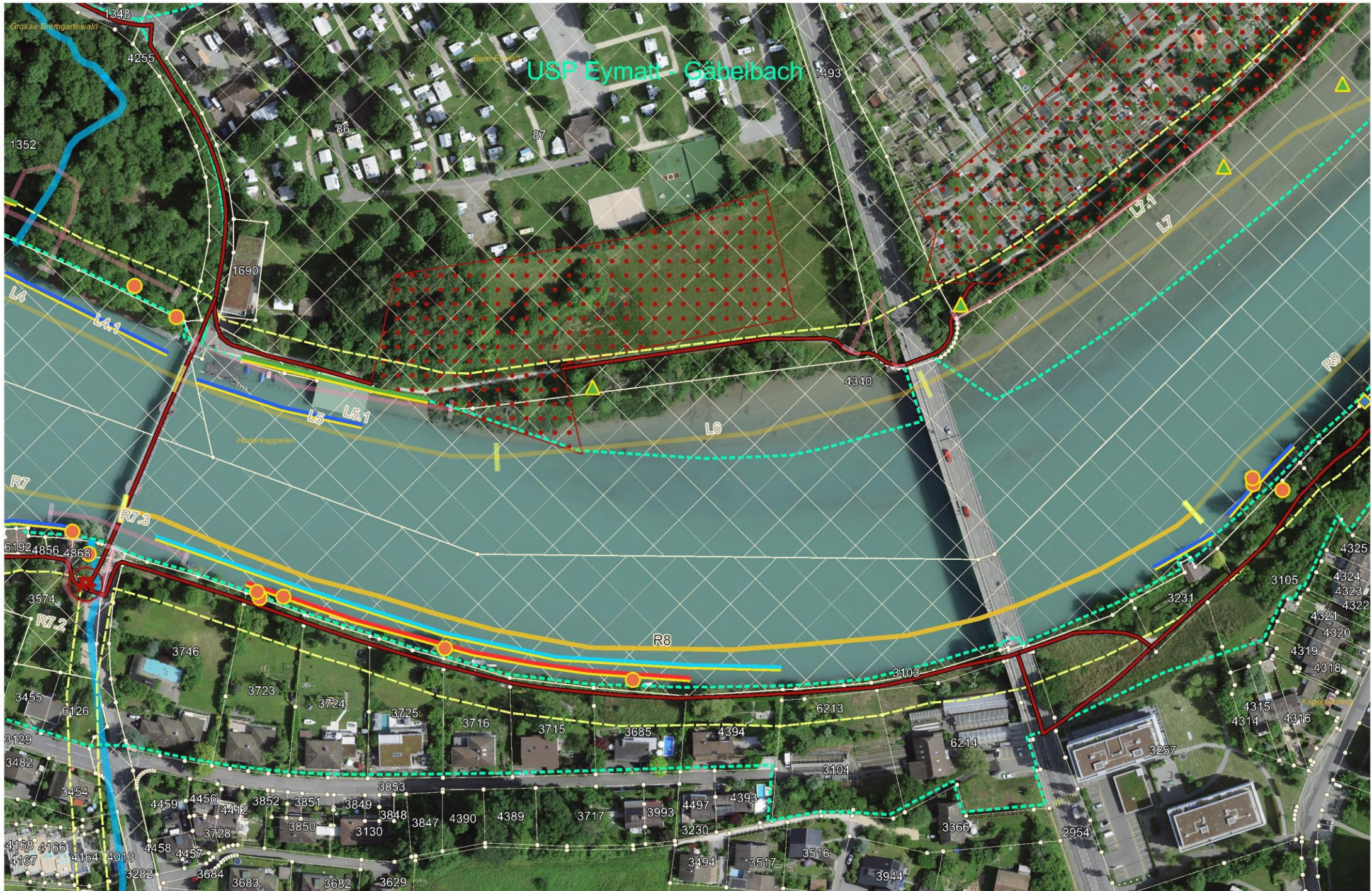


## Abschnitt R8

1:2'000



0 25 50 m





## Pflegeplanung

Nr.	Pflegeeinheit	Ziele	Massnahmen (Ausführungsdetails)	Termin	Periodizität	Bemerkungen, Einschränkungen	2025	2026	2027	2028	2029	2030	2031	2032	2033	2034	2035	2036	2037	2038	2039
R8	Ufergehölz	Einzelbaumschutz	Einzelbaumschutz; Baumschutz kontrollieren	ganztjährig	alle 2 Jahre	private Parzellen bis ans Ufer			x		x		x		x		x		x		x
R8	Ufergehölz	Einzelbaumschutz	Einzelbaumschutz; Baumschutz anbringen	ganztjährig	einmalig	private Parzellen bis ans Ufer			x												
R8	Ufergehölz	vielfältige Uferbestockung	Armenische Brombeere – <i>Rubus armeniacus</i> ; Rückschnitt und/oder Mähen der Schösslinge möglichst bodennah	während Sommerhalbjahr	2-3x/Jahr	während mind. 3- 5 Jahren; Kontrolle und Bekämpfung in Folgejahren; als Nachsorge offene Bodenstellen bepflanzen	x	x	x	x	x	x	x	x	x	x	x	x	x	x	x
R8	Ufergehölz	vielfältige Uferbestockung; standortgerechte Gehölze	Ersatz von standortgerechter Bestockung; Aufwertungsmassnahme	Oktober bis Februar	alle 10 Jahre	private Parzellen bis ans Ufer	x										x				

## Legende

### Abschnitte

-  Abschnitt
-  Unterabschnitt

### Feldaufnahmen

-  Baumschutz Biber
-  Biberaktivität
-  Defizit
-  Drainage / Einleitung / Hangwasser
-  Infrastruktur
-  ökologische Struktur
-  wertvoller Einzelbaum
-  Infrastruktur
-  private Nutzung bis ans Wasser
-  ökologische Struktur
-  Bootshäuser
-  Bootsplätze

### Grundlagen

-  Parzellen öff. Hand und BKW
-  übrige Parzellen
-  provisorische Gewässerräume
-  Kantonale NSG
-  Uferschutzplan
-  Fliessgewässer
-  Schutzwald
-  Waldnaturinventar
-  Alt-/Totholzinsel
-  Waldreservat

### SFG

-  Uferweg
-  Uferweg geplant
-  Freifläche
-  Rastplatz