

«Eiau»
L21


Gemeinde	Mühleberg
Unterabschnitte	L21.1 Fluebach
Parzelle(n)	2048, 2138
GIS-Planausschnitt	
Beschreibung	Wochenendhäuser und Bootsplätze, schmaler Ufergehölzstreifen (2-3m) angrenzend an Landwirtschaft (Weide), Achtung: invasive gebietsfremde Arten (igA)
Entwicklungsziele	breiterer Uferschutzstreifen – Puffer zu Landwirtschaft, problempflanzenfreies Ufer durch Kontrolle und Bekämpfung igA



Bild 1: Schmalen Ufergehölzstreifen mit schönen Einzelbäumen

Bild 2: Problempflanzen im Uferbereich

Vegetation

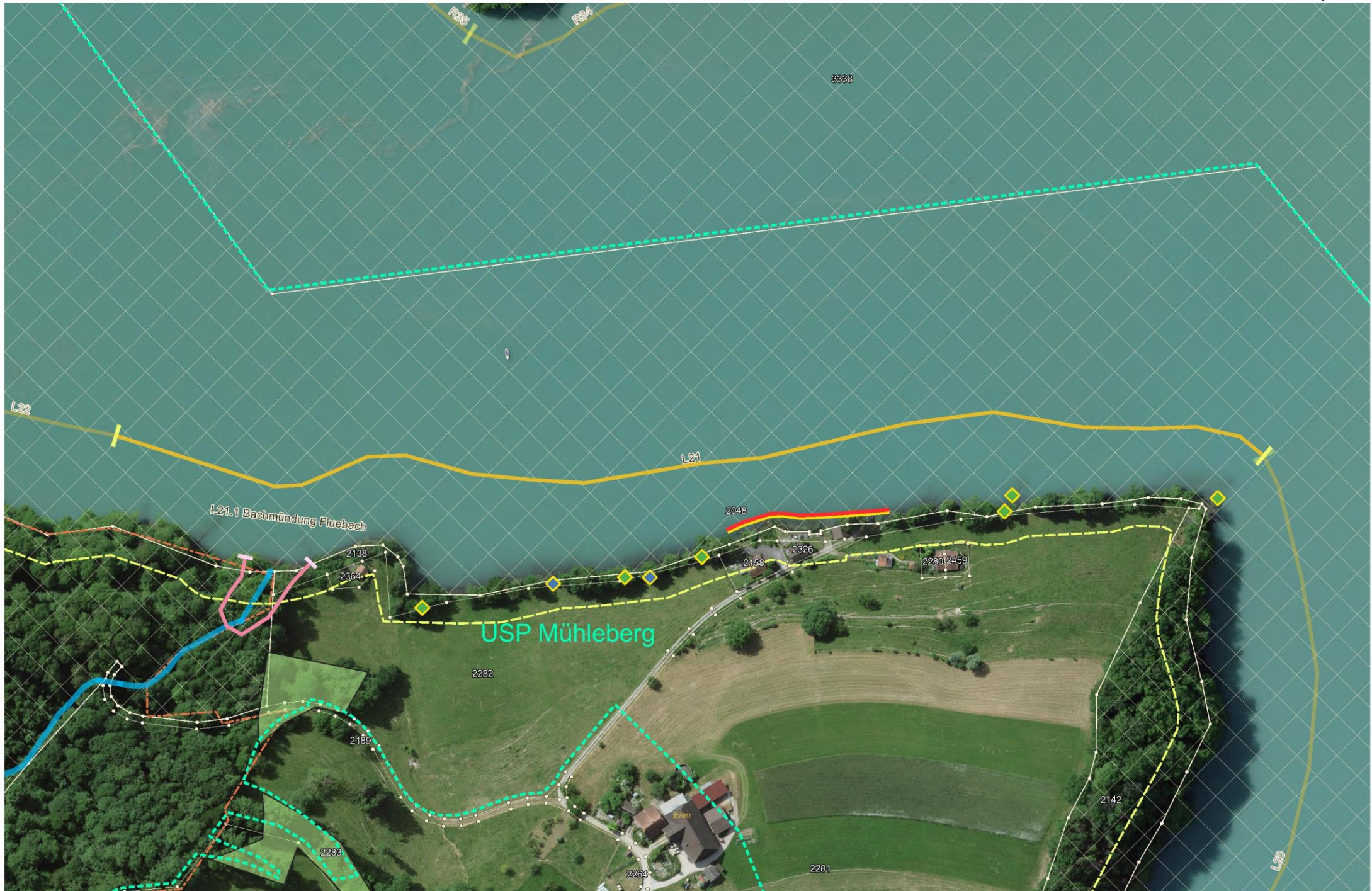
Botanischer Name	Deutscher Name	Invasiver Neophyt	Deckungsgrad
Baumschicht			
<i>Alnus glutinosa</i>	Schwarz-Erle	-	3
<i>Betula pendula</i>	Hänge-Birke	-	2
<i>Fagus sylvatica</i>	Rot-Buche	-	+
<i>Fraxinus excelsior</i>	Gemeine Esche	-	3
<i>Prunus avium</i>	Süsskirsche	-	1
<i>Rhus typhina</i>	Essigbaum	***	r
<i>Tilia cordata</i>	Winter-Linde	-	2
<i>Tilia platyphyllos</i>	Sommer-Linde	-	2
<i>Ulmus glabra</i>	Berg-Ulme	-	1

Strauchschicht			
<i>Cornus sanguinea</i>	Hartriegel	-	+
<i>Corylus avellana</i>	Haselstrauch	-	1
<i>Crataegus monogyna</i>	Eingriffeliger Weissdorn	-	r
<i>Parthenocissus quinquefolia</i> aggr.	Wilder Wein	**	r
<i>Rosa canina</i>	Hunds-Rose	-	1
<i>Rubus armeniacus</i>	Armenische Brombeere	***	2
<i>Rubus fruticosus</i> aggr.	Brombeere	-	2
<i>Salix purpurea</i>	Purpur-Weide	-	1
<i>Viburnum opulus</i>	Gemeiner Schneeball	-	1

Krautschicht (Liste unvollständig; hauptsächlich Spezialitäten und invasive Neophyten erfasst)			
<i>Iris pseudacorus</i>	Gelbe Schwertlilie	-	
<i>Pseudosasa japonica</i>	Japanischer Bambus	*	r
<i>Reynoutria japonica</i>	Japanischer Staudenknöterich	***	r

Abschnitt L21

1:2'500 0 25 50 m



Pflegeplanung

Nr.	Pflegeeinheit	Ziele	Massnahmen (Ausführungsdetails)	Termin	Periodizität	Bemerkungen, Einschränkungen	2025	2026	2027	2028	2029	2030	2031	2032	2033	2034	2035	2036	2037	2038	2039
L21	Ufergehölz	problempflanzenfreies Ufer	Armenische Brombeere – <i>Rubus armeniacus</i> ; Rückschnitt und/oder Mähen der Schösslinge möglichst bodennah	während Sommerhalb jahr	2-3x/Jahr	Wald; nach Absprache mit Grundeigentümer; während mind. 3-5 Jahren; Kontrolle und Bekämpfung in Folgejahren; als Nachsorge offene Bodenstellen bepflanzen	x	x	x	x	x	x	x	x	x	x	x	x	x	x	x
L21	Ufergehölz	problempflanzenfreies Ufer	Essigbaum - <i>Rhus typhina</i> ; Sträucher: Mechanische Ausrottung; Pflanzen mit möglichst vielen Wurzeln ausreissen oder Einsatz Strauchzwinde	vor der Blüte im Juli	1x/Jahr	Wald; in Absprache mit Grundeigentümer; während 2 Jahren; Kontrolle und Bekämpfung in Folgejahren	x	x	x	x	x	x	x	x	x	x	x	x	x	x	x
L21	Ufergehölz	problempflanzenfreies Ufer	Japanischer Bambus - <i>Pseudosasa japonica</i> ; Bestand entfernen und entsorgen	ganzjährig	1-2x/Jahr	Wald; in Absprache mit Grundeigentümer; während 5 Jahren; Kontrolle und Bekämpfung in Folgejahren	x	x	x	x	x	x	x	x	x	x	x	x	x	x	x
L21	Ufergehölz	problempflanzenfreies Ufer	Fünffingerige Jungfernnrebe - <i>Parthenocissus quinquefolia</i> aggr.; mit möglichst vielen Wurzeln und Trieben ausreissen; entsorgen	während Sommerhalb jahr	1-2x/Jahr	während 2 Jahren; Kontrolle und Bekämpfung in Folgejahren	x	x	x	x	x	x	x	x	x	x	x	x	x	x	x
L21	Ufergehölz	problempflanzenfreies Ufer	Japanischer Staudenknöterich - <i>Reynoutria japonica</i> aggr.; Ausrottung Bestand; Pflanzen so oft als möglich ausreissen und mit Vorsicht entsorgen; Risiko durch Ausbreitung von Wurzel- und Stängelstücken; Kontrolle	während Sommerhalb jahr	5-6x/Jahr	Wald; nach Absprache mit Grundeigentümer; während mind. 3 Jahren wiederholen; Kontrolle und Bekämpfung in Folgejahren	x	x	x	x	x	x	x	x	x	x	x	x	x	x	x
L21	Ufergehölz	Einzelbaumschutz	Einzelbaumschutz; Baumschutz anbringen	ganzjährig	einmalig	Wald; Biberschutzgitter; nach Absprache mit Grundeigentümer	x														
L21	Ufergehölz	Einzelbaumschutz	Einzelbaumschutz; Baumschutz kontrollieren	ganzjährig	alle 2 Jahre	Wald; Biberschutzgitter; nach Absprache mit Grundeigentümer	x			x		x		x		x		x		x	
L21	Ufergehölz	vielfältige Uferbestockung	Selektive Heckenpflege	November bis Februar	alle 10 Jahre	Wald; nach Absprache mit Grundeigentümer				x										x	
L21.1	Bachmündung	Erhaltung der Abflusskapazität des Gerinnes	Geschiebeablagerungen entfernen; von Hand oder mit Kleinbagger; Material vor Ort deponieren	November bis März		Wald; nach Bedarf															

Legende

Abschnitte

-  Abschnitt
-  Unterabschnitt

Feldaufnahmen

-  Baumschutz Biber
-  Biberaktivität
-  Defizit
-  Drainage / Einleitung / Hangwasser
-  Infrastruktur
-  ökologische Struktur
-  wertvoller Einzelbaum
-  Infrastruktur
-  private Nutzung bis ans Wasser
-  ökologische Struktur
-  Bootshäuser
-  Bootsplätze

Grundlagen

-  Parzellen öff. Hand und BKW
-  übrige Parzellen
-  provisorische Gewässerräume
-  Kantonale NSG
-  Uferschutzplan
-  Fliessgewässer
-  Schutzwald
-  Waldnaturnaturinventar
-  Alt-/Totholzinsel
-  Waldreservat

SFG

-  Uferweg
-  Uferweg geplant
-  Freifläche
-  Rastplatz