

«Grosse Bremgartewald»

L2

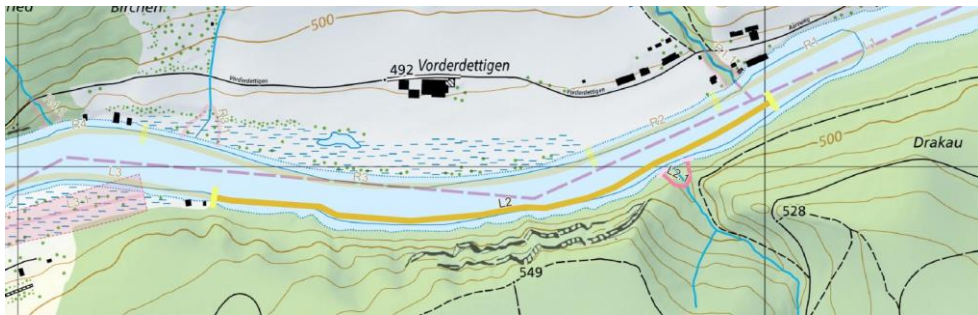
Gemeinden	Bern
Unterabschnitte	L2.1 Glasgrabe Bach
Parzelle(n)	2530 , 1352
GIS-Planausschnitt	
Beschreibung	Waldreservat, steiler Waldabschnitt mit Felsbändern, Ufer nicht zugänglich
Entwicklungsziele	Natürliche Dynamik zulassen



Bild 1: Steilhang mit Buchenmischwald



Bild 2: Waldabschnitt mit Felsbändern und nicht offiziellen Feuerstellen

Vegetation

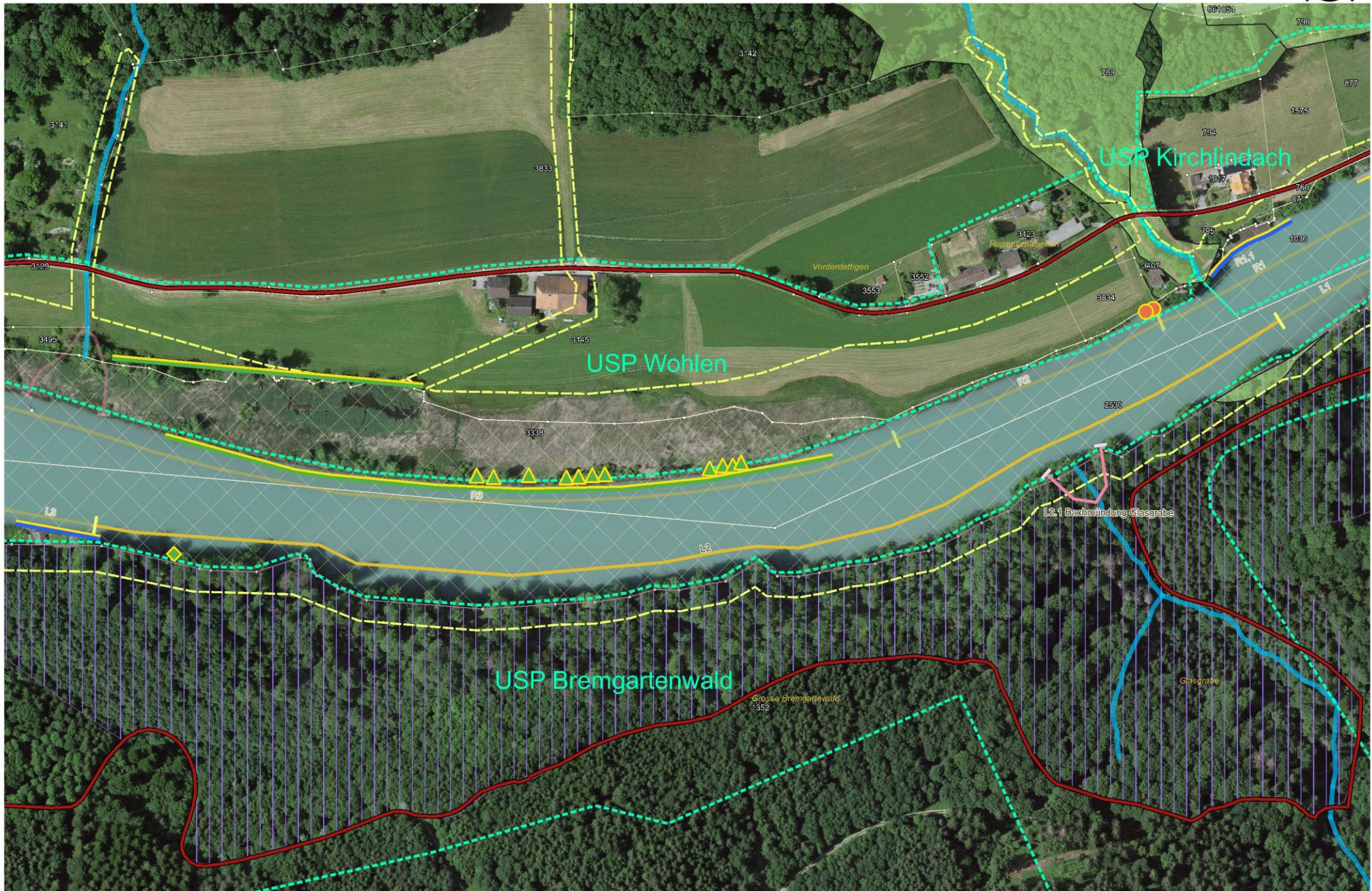
Botanischer Name	Deutscher Name	Invasiver Neophyt	Deckungsgrad
Baumschicht			
<i>Acer pseudoplatanus</i>	Berg-Ahorn	-	1
<i>Fagus sylvatica</i>	Rot-Buche	-	4

Strauchschicht			
k.A.			

Krautschicht (Liste unvollständig; hauptsächlich Spezialitäten und invasive Neophyten erfasst)			
<i>Equisetum hyemale</i>	Winter-Schachtelhalm	-	

Abschnitt L2

1:3'000 0 25 50 m



Pflegeplanung

Nr.	Pflegeeinheit	Ziele	Massnahmen (Ausführungsdetails)	Termin	Periodizität	Bemerkungen, Einschränkungen	2025	2026	2027	2028	2029	2030	2031	2032	2033	2034	2035	2036	2037	2038	2039
L2	Wald (Steilufer-)	Böschungstabilität	keine Massnahmen vorgesehen			Waldreservat;															
L2.1	Bachmündung	Erhaltung der Abflusskapazität des Gerinnes	keine Massnahmen vorgesehen			Waldreservat;															

Legende

Abschnitte

-  Abschnitt
-  Unterabschnitt

Feldaufnahmen

-  Baumschutz Biber
-  Biberaktivität
-  Defizit
-  Drainage / Einleitung / Hangwasser
-  Infrastruktur
-  ökologische Struktur
-  wertvoller Einzelbaum
-  Infrastruktur
-  private Nutzung bis ans Wasser
-  ökologische Struktur
-  Bootshäuser
-  Bootsplätze

Grundlagen

-  Parzellen öff. Hand und BKW
-  übrige Parzellen
-  provisorische Gewässerräume
-  Kantonale NSG
-  Uferschutzplan
-  Fließgewässer
-  Schutzwald
-  Waldnaturinventar
-  Alt-/Totholzinsel
-  Waldreservat

SFG

-  Uferweg
-  Uferweg geplant
-  Freifläche
-  Rastplatz