


«Grosse Bremgartewald»

L1

| | |
|---------------------------|--|
| <i>Gemeinden</i> | Bern |
| <i>Unterabschnitte</i> | L1.1 Drakaugrabe Bach |
| <i>Parzelle(n)</i> | 2530 , 1352 |
| <i>GIS-Planausschnitt</i> |  |
| <i>Beschreibung</i> | Waldreservat, Strukturen wie liegendes und stehendes Totholz (Spechtbäume), natürliches unverbautes Ufer, Rastplatz mit Flachufer unterhalb Halenbrücke |
| <i>Entwicklungsziele</i> | Standortgerechte Uferbestockung (Fichten im Uferbereich), Achtung: kleiner Reynoutria japonica Bestand oben am Wegrand (ausserhalb Perimeter) - problempflanzenfreies Ufer erhalten durch Kontrolle und Bekämpfung der invasiven gebietsfremden Arten (igA) |

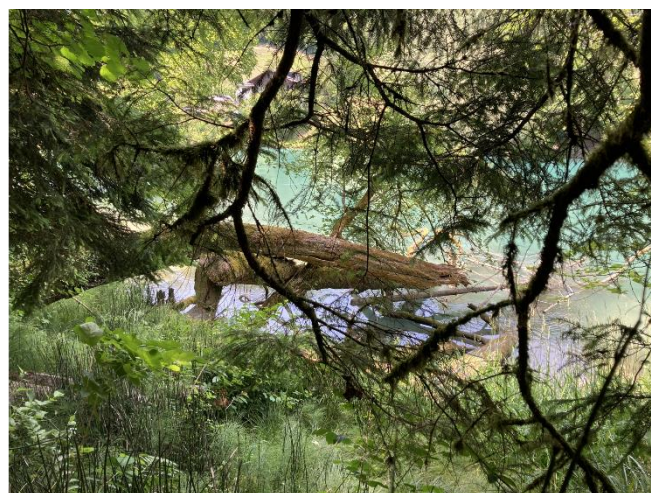


Bild 1: Beliebter Bade- und Rastplatz unmittelbar unter Halenbrücke.

Bild 2: Waldreservat mit Raubbaum und Schachtelhalmbestand

Vegetation

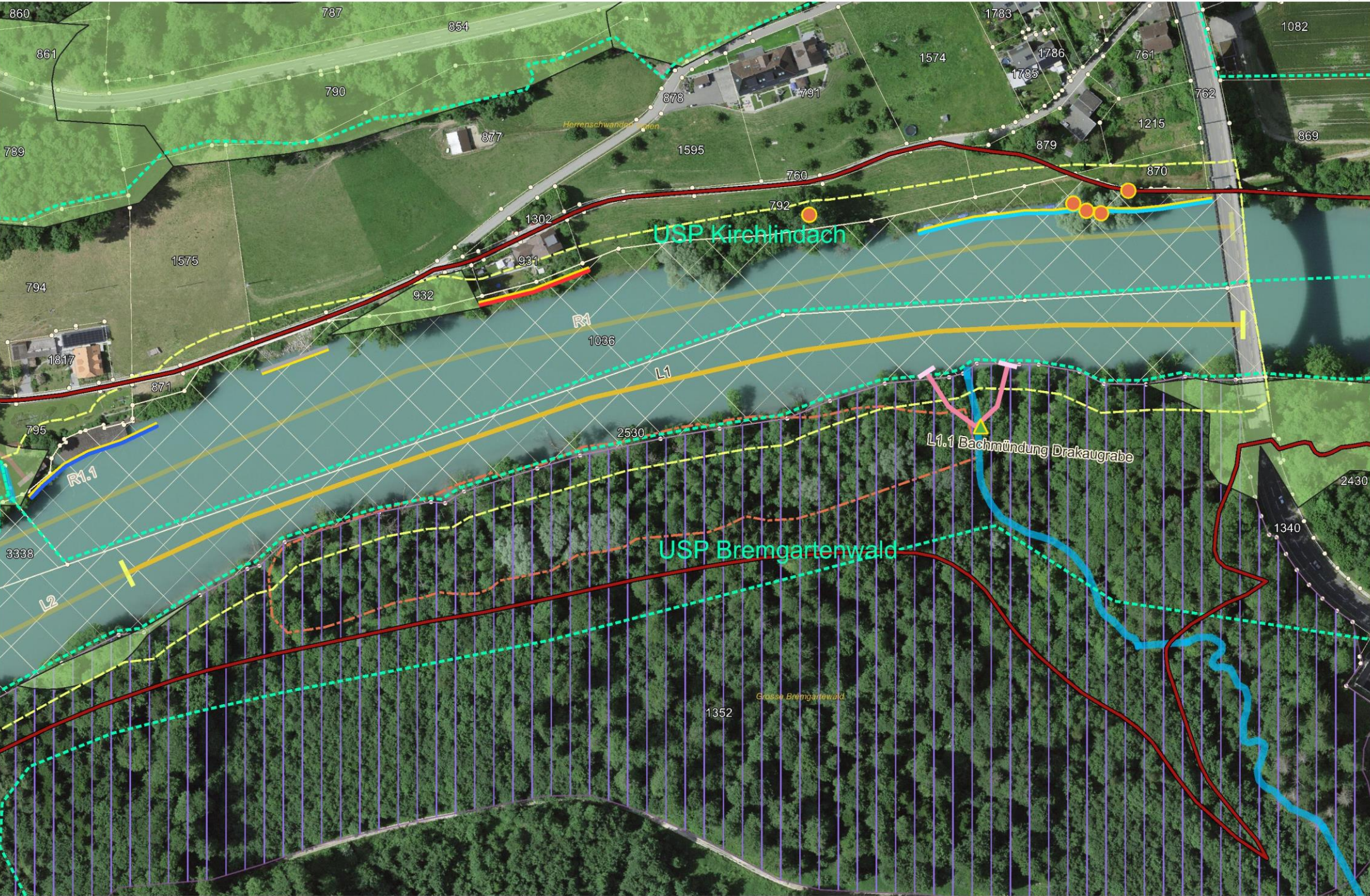
| Botanischer Name | Deutscher Name | Invasiver Neophyt | Deckungsgrad |
|----------------------------|----------------|-------------------|--------------|
| Baumschicht | | | |
| <i>Acer campestre</i> | Feld-Ahorn | - | 1 |
| <i>Acer pseudoplatanus</i> | Berg-Ahorn | - | + |
| <i>Alnus incana</i> | Grau-Erle | - | r |
| <i>Carpinus betulus</i> | Hagebuche | - | 1 |
| <i>Fagus sylvatica</i> | Rot-Buche | - | 3 |
| <i>Fraxinus excelsior</i> | Gemeine Esche | - | 2 |
| <i>Picea abies</i> | Fichte | - | + |

| | | | |
|-------------------------------|--------------------------|------------------|---|
| Strauchschicht | | | |
| <i>Cornus sanguinea</i> | Hartriegel | - | 1 |
| <i>Corylus avellana</i> | Haselstrauch | - | r |
| <i>Crataegus monogyna</i> | Eingriffeliger Weissdorn | - | r |
| <i>Lonicera henryi</i> | Henrys Geissblatt | *** «InvasivApp» | r |
| <i>Rubus armeniacus</i> | Armenische Brombeere | *** «InvasivApp» | r |
| <i>Rubus fruticosus aggr.</i> | Brombeere | - | 1 |
| <i>Viburnum lantana</i> | Wolliger Schneeball | - | r |
| <i>Viburnum opulus</i> | Gemeiner Schneeball | - | + |

| | | | |
|---|------------------------------|---|---|
| Krautschicht (Liste unvollständig; hauptsächlich Spezialitäten und invasive Neophyten erfasst) | | | |
| <i>Carex pendula</i> | Hänge-Segge | - | 1 |
| <i>Circaea lutetiana</i> | Grosses Hexenkraut | - | 1 |
| <i>Equisetum arvense</i> | Acker-Schachtelhalm | - | + |
| <i>Equisetum hyemale</i> | Winter-Schachtelhalm | - | 2 |
| <i>Filipendula ulmaria</i> | Moor-Geissbart | - | r |
| <i>Geranium robertianum</i> | Stinkender Storchschnabel | - | + |
| <i>Myosotis scorpioides</i> | Sumpf-Vergissmeinnicht | - | r |
| <i>Phalaris arundinacea</i> | Rohr-Glanzgras | - | 3 |
| <i>Rumex obtusifolius</i> | Stumpfbblätteriger Ampfer | - | r |
| <i>Scrophularia umbrosa</i> | Geflügelte Braunwurz | - | r |
| <i>Stachys sylvatica</i> | Wald-Ziest | - | + |
| <i>Urtica dioica</i> | Grosse Brennnessel | - | r |
| <i>Valeriana officinalis</i> | Gewöhnlicher Arznei-Baldrian | - | + |

Abschnitt L1

1:2'000 0 25 50 m



Pflegeplanung

| Nr. | Pflegeeinheit | Ziele | Massnahmen (Ausführungsdetails) | Termin | Periodizität | Bemerkungen, Einschränkungen | 2025 | 2026 | 2027 | 2028 | 2029 | 2030 | 2031 | 2032 | 2033 | 2034 | 2035 | 2036 | 2037 | 2038 | 2039 |
|------|---------------|--|--|--|--------------|--|------|------|------|------|------|------|------|------|------|------|------|------|------|------|------|
| L1 | Wald (Auen-) | natürliche Entwicklung / Dynamik zulassen | keine Massnahmen vorgesehen | | | Waldreservat; | | | | | | | | | | | | | | | |
| L1 | Ufergehölz | problempflanzenfreies Ufer | Vorkommen igA kontrollieren und wenn nötig bekämpfen | während Sommerhalbjahr | 1x/Jahr | Waldreservat; Kontrolle und Bekämpfung igA | x | x | x | x | x | x | x | x | x | x | x | x | x | x | x |
| L1 | Ufergehölz | vielfältige Uferbestockung; standortgerechte Gehölze; Struktur | keine Massnahmen geplant; Struktur Raubbaum; nicht standortgerechte Bäume könnten gefällt und als Raubäume eingehängt werden | | einmalig | Waldreservat; Fichten - Picea abies im Uferbereich; in Absprache mit Grundeigentümer | | | | | | | | | | | | | | | |
| L1 | Wald (Auen-) | problempflanzenfrei | Henrys Geissblatt - <i>Lonicera henryi</i> ; Jungpflanzen mit möglichst vielen Wurzeln ausreissen/aushacken und Material entfernen | Juli und September oder während Winterhalbjahr | 1-2x/Jahr | Waldreservat; Achtung: Regenerationsfähigkeit von Teilstücken; Kontrolle und Bekämpfung in Folgejahren | x | x | x | x | x | x | x | x | x | x | x | x | x | x | x |
| L1.1 | Bachmündung | problempflanzenfreies Ufer | Armenische Brombeere - <i>Rubus armeniacus</i> ; Rückschnitt und/oder Mähen der Schösslinge möglichst bodennah | während Sommerhalbjahr | 2-3x/Jahr | Waldreservat; während mind. 3- 5 Jahren; Kontrolle und Bekämpfung in Folgejahren | x | x | x | x | x | x | x | x | x | x | x | x | x | x | x |
| L1.1 | Bachmündung | problempflanzenfreies Ufer | Vorkommen igA kontrollieren und wenn nötig bekämpfen | während Sommerhalbjahr | 1x/Jahr | Waldreservat; Kontrolle und Bekämpfung igA | x | x | x | x | x | x | x | x | x | x | x | x | x | x | x |
| L1.1 | Bachmündung | Erhaltung der Abflusskapazität des Gerinnes | keine Massnahmen vorgesehen | | | | | | | | | | | | | | | | | | |

Legende

Abschnitte

-  Abschnitt
-  Unterabschnitt

Feldaufnahmen

-  Baumschutz Biber
-  Biberaktivität
-  Defizit
-  Drainage / Einleitung / Hangwasser
-  Infrastruktur
-  ökologische Struktur
-  wertvoller Einzelbaum
-  Infrastruktur
-  private Nutzung bis ans Wasser
-  ökologische Struktur
-  Bootshäuser
-  Bootsplätze

Grundlagen

-  Parzellen öff. Hand und BKW
-  übrige Parzellen
-  provisorische Gewässerräume
-  Kantonale NSG
-  Uferschutzplan
-  Fliessgewässer
-  Schutzwald
-  Waldnaturnaturinventar
-  Alt-/Totholzinsel
-  Waldreservat

SFG

-  Uferweg
-  Uferweg geplant
-  Freifläche
-  Rastplatz