

«Chappelering»

R9


Gemeinde	Wohlen
Unterabschnitte	
Parzelle(n)	3105, 3326, 3338, 4326
GIS-Planausschnitt	
Beschreibung	Vielfältige Ufergehölzvegetation, Uferweg teilweise mit Uferwegsicherung wegen Böschungserosion
Entwicklungsziele	Achtung: Ufererosion -> Böschung stabilisieren zur Uferwegsicherung, wertvoller Baumbestand schützen (Wilder Birnbaum - <i>Pyrus pyrastrer</i>)



Bild 1: Uferweg mit vielfältiger Ufergehölzvegetation



Bild 2: Neu stabilisierte Böschung

Vegetation

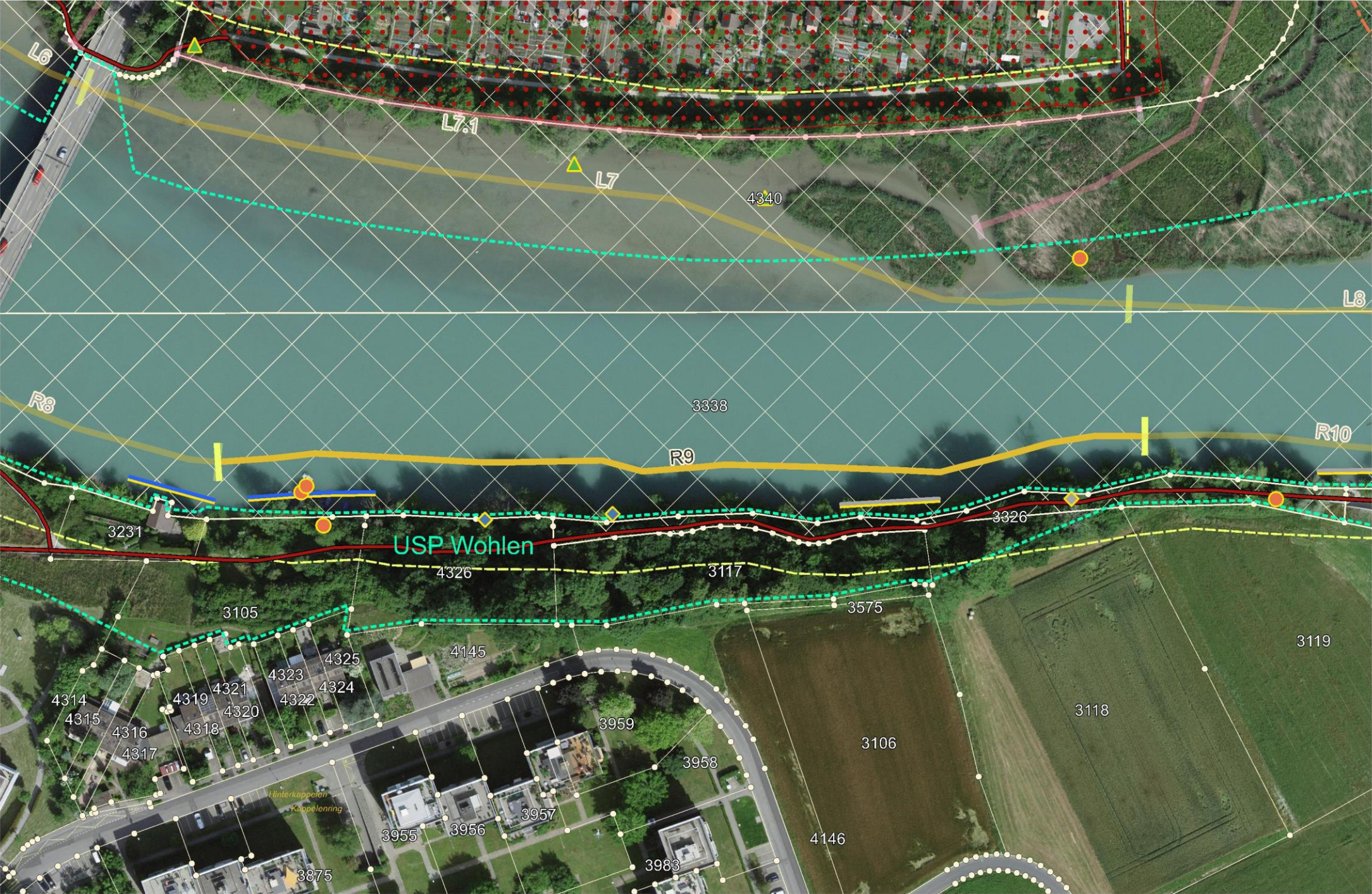
Botanischer Name	Deutscher Name	Invasiver Neophyt	Deckungsgrad
Baumschicht			
<i>Acer campestre</i>	Feld-Ahorn	-	2
<i>Acer pseudoplatanus</i>	Berg-Ahorn	-	r
<i>Carpinus betulus</i>	Hagebuche	-	+
<i>Fraxinus excelsior</i>	Gemeine Esche	-	2
<i>Prunus avium</i>	Süsskirsche	-	+
<i>Prunus cerasifera</i>	Kirschpflaume	-	r
<i>Prunus padus</i>	Traubenkirsche	-	+
<i>Pyrus pyrastra</i>	Wilder Birnbaum	-	r
<i>Quercus robur</i>	Stiel-Eiche	-	r
<i>Tilia platyphyllos</i>	Sommer-Linde	-	r

Strauchschicht			
<i>Cornus sanguinea</i>	Hartriegel	-	3
<i>Corylus avellana</i>	Haselstrauch	-	3
<i>Crataegus sp.</i>	Weissdorn	-	r
<i>Rosa canina</i>	Hunds-Rose	-	+
<i>Rubus fruticosus aggr.</i>	Brombeere	-	1
<i>Rubus sp.</i>	Brombeere	-	2
<i>Sambucus nigra</i>	Schwarzer Holunder	-	r

Krautschicht (Liste unvollständig; hauptsächlich Spezialitäten und invasive Neophyten erfasst)			
<i>Carex rostrata</i>	Schnabel-Segge	-	r
<i>Filipendula ulmaria</i>	Moor-Geissbart	-	r
<i>Iris pseudacorus</i>	Gelbe Schwertlilie	-	r
<i>Phalaris arundinacea</i>	Rohr-Glanzgras	-	r

Abschnitt R9

1:1'500 0 25 50 m



Pflegeplanung

Nr.	Pflegeeinheit	Ziele	Massnahmen (Ausführungsdetails)	Termin	Periodizität	Bemerkungen, Einschränkungen	2025	2026	2027	2028	2029	2030	2031	2032	2033	2034	2035	2036	2037	2038	2039
R9	Ufergehölz	Böschungssabilität	Entlastungsholzerei	November bis Februar	alle 10 Jahre	Wald; Uferweg abrutschgefährdet, allenfalls zusätzliche bauliche Massnahmen nötig; Zuständigkeit Uferweg bei Gemeinde									x						
R9	Ufergehölz	Einzelbaumschutz	Einzelbaumschutz; Baumschutz kontrollieren	ganzzählig	alle 2 Jahre	Wald; private Parzellen bis ans Ufer; nach Absprache mit Grundeigentümer			x		x		x		x		x		x		x
R9	Ufergehölz	Einzelbaumschutz	Einzelbaumschutz; Baumschutz anbringen	ganzzählig	einmalig	Wald; Biberschutzgitter; nach Absprache mit Grundeigentümer			x												
R9	Ufergehölz	vielfältige Uferbestockung; standortgerechte Gehölze	Selektive Heckenpflege	August bis Oktober	alle 10 Jahre	WZVV; Wald;									x						

Legende

Abschnitte

-  Abschnitt
-  Unterabschnitt

Feldaufnahmen

-  Baumschutz Biber
-  Biberaktivität
-  Defizit
-  Drainage / Einleitung / Hangwasser
-  Infrastruktur
-  ökologische Struktur
-  wertvoller Einzelbaum
-  Infrastruktur
-  private Nutzung bis ans Wasser
-  ökologische Struktur
-  Bootshäuser
-  Bootsplätze

Grundlagen

-  Parzellen öff. Hand und BKW
-  übrige Parzellen
-  provisorische Gewässerräume
-  Kantonale NSG
-  Uferschutzplan
-  Fliessgewässer
-  Schutzwald
-  Waldnaturinventar
-  Alt-/Totholzinsel
-  Waldreservat

SFG

-  Uferweg
-  Uferweg geplant
-  Freifläche
-  Rastplatz