

«Eiau»
L20

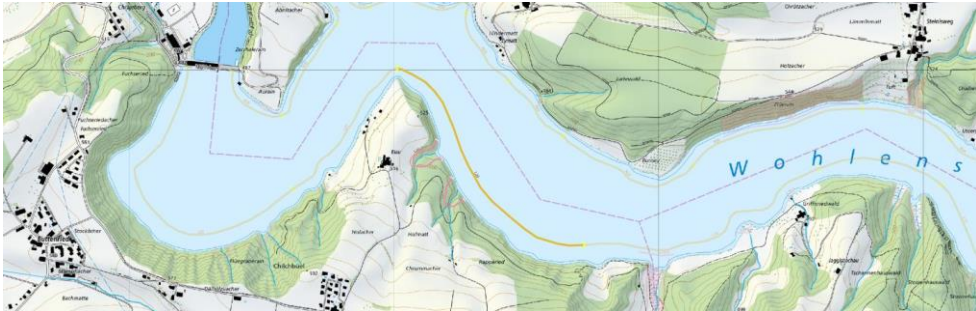
<i>Gemeinde</i>	Mühleberg
<i>Unterabschnitte</i>	L20.1 Chrummacher Bach L20.2 Obereibächli
<i>Parzelle(n)</i>	2048, 2141, 2142
<i>GIS-Planausschnitt</i>	
<i>Beschreibung</i>	Abschnitt nach Teuftalbuch sehr steiler Waldabschnitt, Ufer nicht zugänglich, Uferweg entfernt sich von Ufer und gewinnt mit Treppen an Höhe, Mündung des Obereibächli und des Chrummachers in steilen Gräben
<i>Entwicklungsziele</i>	k.A.



Bild 1: Breiter Uferweg führt durch Wald



Bild 2: Bach in steilem Graben

Vegetation

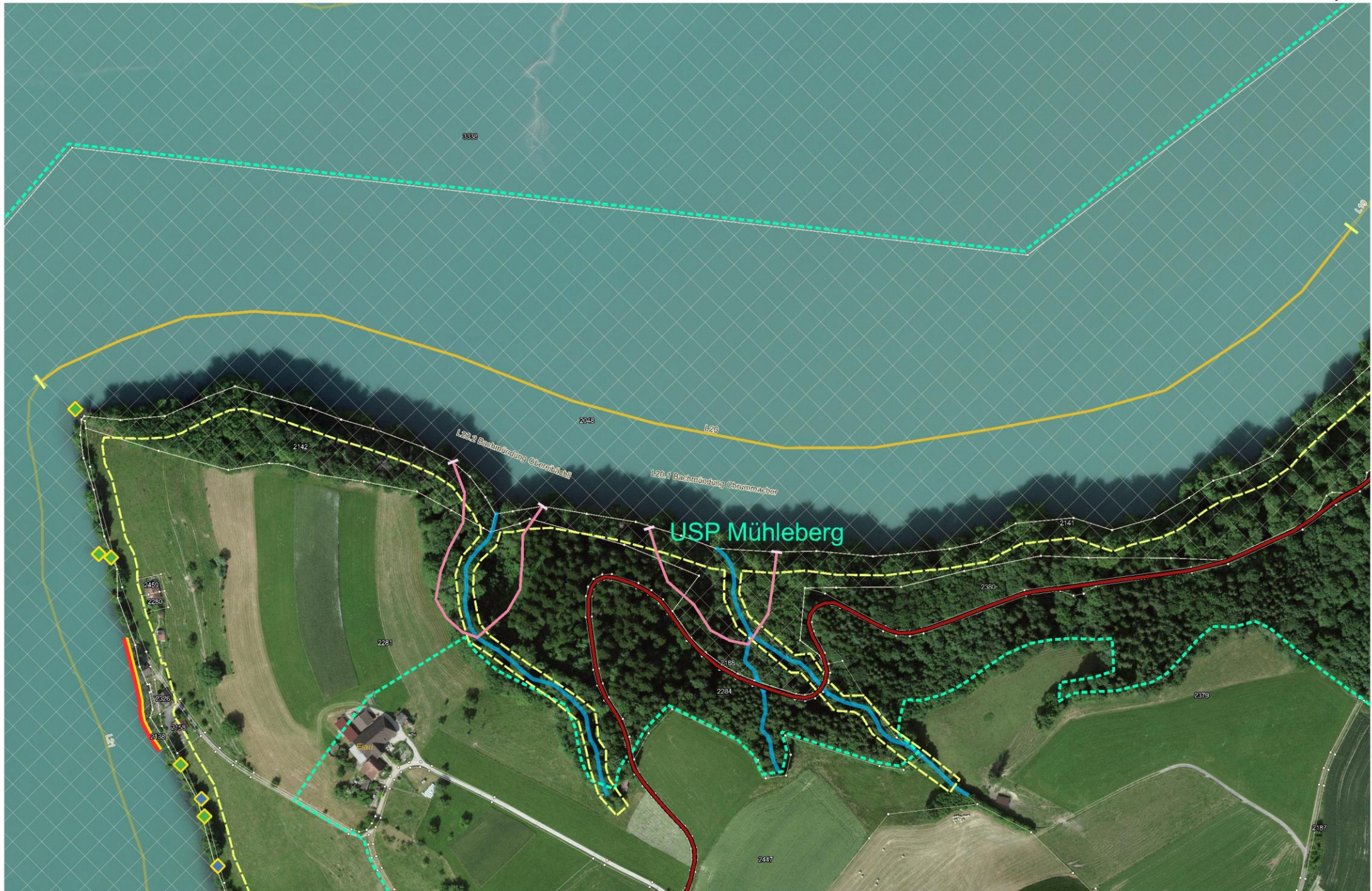
Botanischer Name	Deutscher Name	Invasiver Neophyt	Deckungsgrad
Baumschicht			
k.A.			

Strauchschicht			
k.A.			

Krautschicht (<i>Liste unvollständig; hauptsächlich Spezialitäten und invasive Neophyten erfasst</i>)			
k.A.			

Abschnitt L20

1:3'500 0 25 50 m



Pflegeplanung

Nr.	Pflegeeinheit	Ziele	Massnahmen (Ausführungsdetails)	Termin	Periodizität	Bemerkungen, Einschränkungen	2025	2026	2027	2028	2029	2030	2031	2032	2033	2034	2035	2036	2037	2038	2039
L20	Wald (Steilufer-)		keine Massnahmen vorgesehen			Wald;															
L20.1	Bachmündung		keine Massnahmen vorgesehen			Wald;															
L20.2	Bachmündung		keine Massnahmen vorgesehen			Wald;															

Legende

Abschnitte

-  Abschnitt
-  Unterabschnitt

Feldaufnahmen

-  Baumschutz Biber
-  Biberaktivität
-  Defizit
-  Drainage / Einleitung / Hangwasser
-  Infrastruktur
-  ökologische Struktur
-  wertvoller Einzelbaum
-  Infrastruktur
-  private Nutzung bis ans Wasser
-  ökologische Struktur
-  Bootshäuser
-  Bootsplätze

Grundlagen

-  Parzellen öff. Hand und BKW
-  übrige Parzellen
-  provisorische Gewässerräume
-  Kantonale NSG
-  Uferschutzplan
-  Fliessgewässer
-  Schutzwald
-  Waldnaturinventar
-  Alt-/Totholzinsel
-  Waldreservat

SFG

-  Uferweg
-  Uferweg geplant
-  Freifläche
-  Rastplatz