

«Flüe»

L9

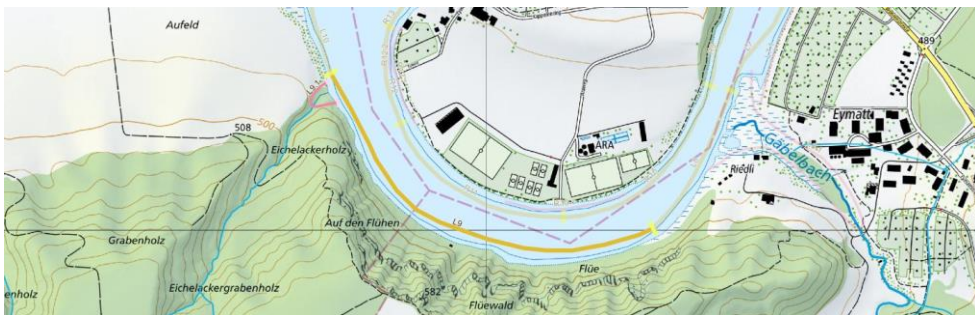
Gemeinden	Bern, Frauenkappelen
Unterabschnitte	L9.1 Eichelackergrabe Bach
Parzelle(n)	4340, 28, 290, 73, 3
GIS-Planausschnitt	
Beschreibung	Sehr steiler Waldabschnitt, nicht zugänglich
Entwicklungsziele	k.A.



Bild 1: Natürlicher Mündungsbereich, stark beschattet, mit privater Feuerstelle und etwas Biberfrass
 Bild 2: Steiler unzugänglicher Waldabschnitt

Vegetation

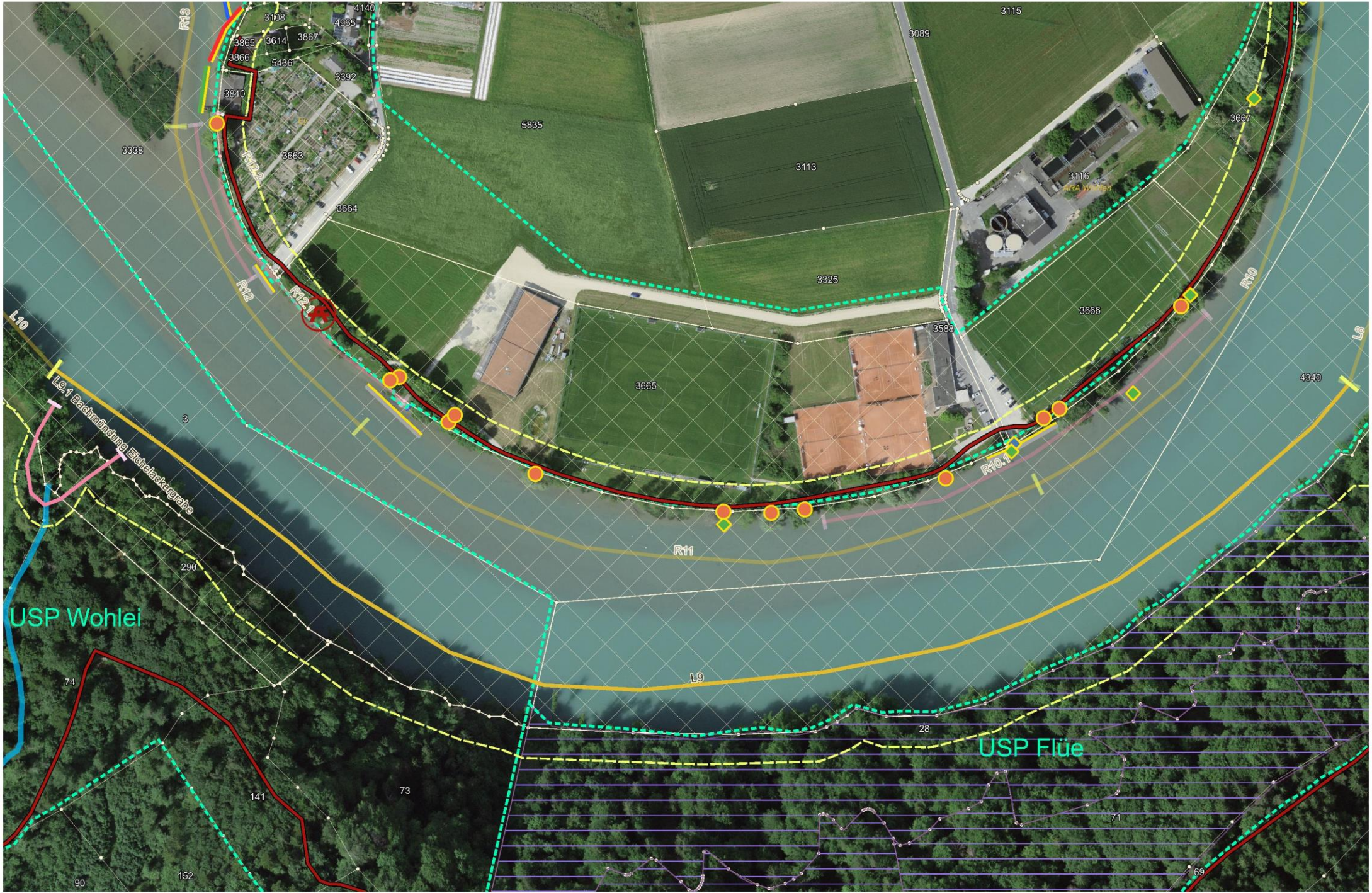
Botanischer Name	Deutscher Name	Invasiver Neophyt	Deckungsgrad
Baumschicht (Liste unvollständig, nur Bachmündung erfasst)			
<i>Fagus sylvatica</i>	Rot-Buche	-	
<i>Picea abies</i>	Fichte	-	
<i>Prunus avium</i>	Süsskirsche	-	

Strauchschicht (Liste unvollständig, nur Bachmündung erfasst)			
<i>Corylus avellana</i>	Haselstrauch	-	
<i>Viburnum opulus</i>	Gemeiner Schneeball	-	

Krautschicht (Liste unvollständig; hauptsächlich Spezialitäten und invasive Neophyten erfasst)			
<i>Carex pendula</i>	Hänge-Segge	-	
<i>Circaea lutetiana</i>	Grosses Hexenkraut	-	
<i>Equisetum telmateia</i>	Riesen-Schachtelhalm	-	

Abschnitt L9

1:2'500 0 25 50 m



Pflegeplanung

Nr.	Pflegeeinheit	Ziele	Massnahmen (Ausführungsdetails)	Termin	Periodizität	Bemerkungen, Einschränkungen	2025	2026	2027	2028	2029	2030	2031	2032	2033	2034	2035	2036	2037	2038	2039
L9	Wald (Steilufer-)	Böschungstabilität	keine Massnahmen vorgesehen			Wald;															
L9.1	Bachmündung	Erhaltung der Abflusskapazität des Gerinnes	keine Massnahmen vorgesehen			Wald; nicht offizieller Brätelplatz															

Legende

Abschnitte

-  Abschnitt
-  Unterabschnitt

Feldaufnahmen

-  Baumschutz Biber
-  Biberaktivität
-  Defizit
-  Drainage / Einleitung / Hangwasser
-  Infrastruktur
-  ökologische Struktur
-  wertvoller Einzelbaum
-  Infrastruktur
-  private Nutzung bis ans Wasser
-  ökologische Struktur
-  Bootshäuser
-  Bootsplätze

Grundlagen

-  Parzellen öff. Hand und BKW
-  übrige Parzellen
-  provisorische Gewässerräume
-  Kantonale NSG
-  Uferschutzplan
-  Fliessgewässer
-  Schutzwald
-  Waldnaturinventar
-  Alt-/Totholzinsel
-  Waldreservat

SFG

-  Uferweg
-  Uferweg geplant
-  Freifläche
-  Rastplatz