

**«Vorderdettigen»**
**R2**

Gemeinden	Wohlen
Unterabschnitte	
Parzelle(n)	<a href="#">3145, 3338, 3834</a>
GIS-Planausschnitt	
Beschreibung	Biberaktivität sichtbar, wertvoller Abschnitt mit ausgedehnten Seggen- und Binsenbeständen, Übergang in extensive Wiese, Achtung: invasive gebietsfremde Arten (igA)
Entwicklungsziele	Biberschutzgitter kontrollieren, Verbuschung des Seggenbestands verhindern, problempflanzenfreies Ufer durch Kontrolle und Bekämpfung igA



Bild 1: Eingewachsenens Biberschutzgitter



Bild 2: Ausgedehnter Seggenbestand mit Übergang in extensive Wiese

## Vegetation

Botanischer Name	Deutscher Name	Invasiver Neophyt	Deckungsgrad
<b>Baumschicht</b>			
<i>Alnus glutinosa</i>	Schwarz-Erle	-	+
<i>Salix alba</i>	Silber-Weide	-	r

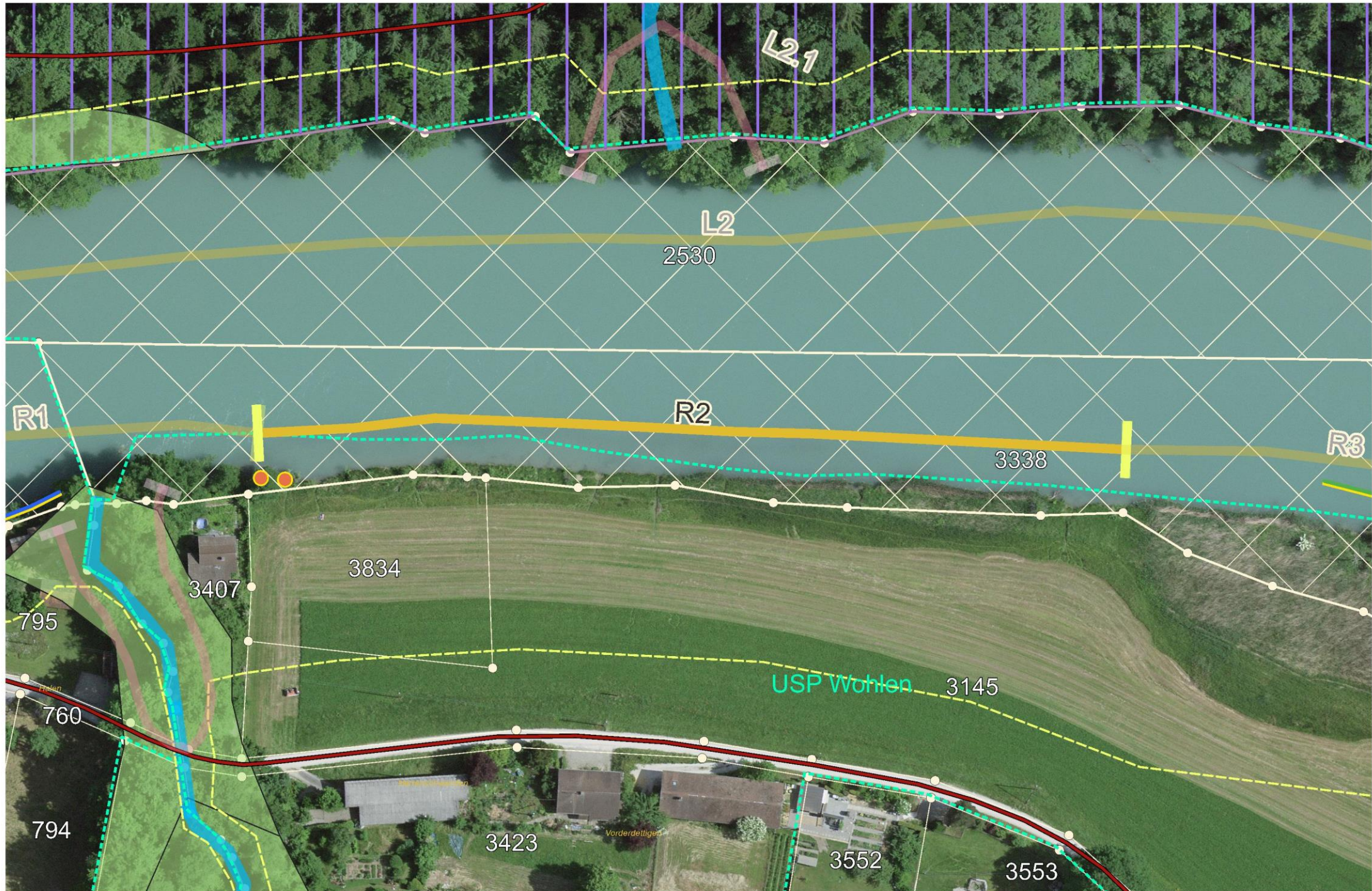
<b>Strauchschicht</b>			
<i>Cornus sanguinea</i>	Hartriegel	-	+
<i>Euonymus europaeus</i>	Gemeines Pfaffenhütchen	-	1
<i>Lonicera xylosteum</i>	Rote Heckenkirsche	-	1
<i>Rosa rugosa</i>	Kartoffel-Rose	-	r

<b>Krautschicht</b> (Liste unvollständig; hauptsächlich Spezialitäten und invasive Neophyten erfasst)			
<i>Filipendula ulmaria</i>	Moor-Geissbart	-	
<i>Iris pseudacorus</i>	Gelbe Schwertlilie	-	
<i>Juncus inflexus</i>	Blaugrüne Binse	-	
<i>Lythrum salicaria</i>	Blut-Weiderich	-	
<i>Phalaris arundinacea</i>	Rohr-Glanzgras	-	
<i>Phragmites australis</i>	Schilf	-	
<i>Scirpus sylvaticus</i>	Waldbinse	-	
<i>Solidago canadensis</i>	Kanadische Goldrute	***	
<i>Urtica dioica</i>	Grosse Brennnessel	-	
<i>Valeriana officinalis</i>	Gewöhnlicher Arznei-Baldrian	-	
<i>Filipendula ulmaria</i>	Moor-Geissbart	-	
<i>Iris pseudacorus</i>	Gelbe Schwertlilie	-	



# Abschnitt R2

1:1'000 0 25 50 m





## Pflegeplanung

Nr.	Pflegeeinheit	Ziele	Massnahmen (Ausführungsdetails)	Termin	Periodizität	Bemerkungen, Einschränkungen	2025	2026	2027	2028	2029	2030	2031	2032	2033	2034	2035	2036	2037	2038	2039
R2	Wiese, Grünland	Schilf- und Seggenbestände; gehölzfrei	zur Reduktion der Beschattung und Verbuschung selektiv Gehölze entfernen; Astmaterial entfernen und ausserhalb der Ried- und Schilfflächen deponieren	November bis Februar	alle 10 Jahre								x								
R2	Wiese, Grünland	problempflanzenfreies Ufer	Nordamerikanische Goldruten - <i>Solidago canadensis</i> aggr.; Mechanisches Ausrotten; vor der Blüte ausreissen; Entsorgung in professioneller Kompostier- oder Vergärungsanlage, Kehrlichtverbrennung; Kontrolle in Folgejahren	Mai/Juni	1-2x/Jahr	während 5 Jahren; Kontrolle und Bekämpfung in Folgejahren	x	x	x	x	x	x	x	x	x	x	x	x	x	x	x
R2	Ufergehölz	Einzelbaumschutz	Einzelbaumschutz; Baumschutz kontrollieren	ganzjährig	alle 2 Jahre	Biberschutzgitter			x		x		x		x		x		x		x
R2	Ufergehölz	Einzelbaumschutz	Einzelbaumschutz; Baumschutz anbringen	ganzjährig	einmalig	Biberschutzgitter			x												

## Legende

### Abschnitte

-  Abschnitt
-  Unterabschnitt

### Feldaufnahmen

-  Baumschutz Biber
-  Biberaktivität
-  Defizit
-  Drainage / Einleitung / Hangwasser
-  Infrastruktur
-  ökologische Struktur
-  wertvoller Einzelbaum
-  Infrastruktur
-  private Nutzung bis ans Wasser
-  ökologische Struktur
-  Bootshäuser
-  Bootsplätze

### Grundlagen

-  Parzellen öff. Hand und BKW
-  übrige Parzellen
-  provisorische Gewässerräume
-  Kantonale NSG
-  Uferschutzplan
-  Fliessgewässer
-  Schutzwald
-  Waldnaturinventar
-  Alt-/Totholzinsel
-  Waldreservat

### SFG

-  Uferweg
-  Uferweg geplant
-  Freifläche
-  Rastplatz