

«Unterdettigen»

R5


Gemeinde	Wohlen
Unterabschnitte	R5.1 Schlossmattbach
Parzelle(n)	3140 , 3223 , 3338 , 3610 , 4908
GIS-Planausschnitt	
Beschreibung	Wertvoller Abschnitt, teilweise von Ponys beweidet, Weide grenzt an artenreiche extensive Wiese, Biberaktivität, Kajak Einwässerungsstelle, Kompostplatz, Bootshäuser mit Ziergehölzen, Achtung: invasive gebietsfremde Art (igA)
Entwicklungsziele	problempflanzenfreies Ufer durch Kontrolle und Bekämpfung igA, Hartriegel - <i>Cornus sanguinea</i> schiesst – nicht mehr auf Stock setzen



Bild 1: Artenreiche Wiese angrenzend an Kajakplatz und Pferdeweide



Bild 2: Pferdeweide grenzt an Schilfgürtel mit Ufergehölz

Vegetation

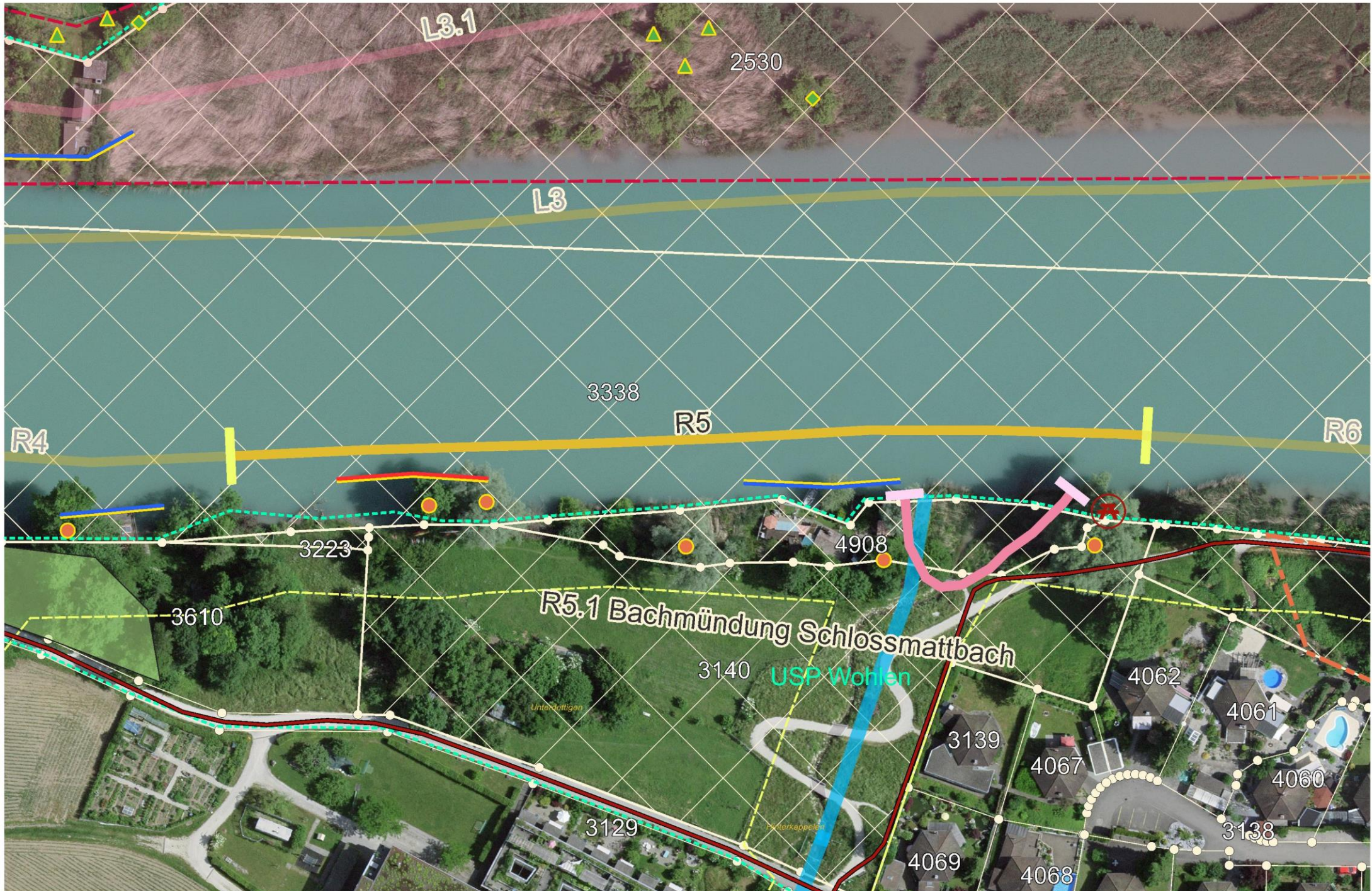
Botanischer Name	Deutscher Name	Invasiver Neophyt	Deckungsgrad
Baumschicht			
<i>Carpinus betulus</i>	Hagebuche	-	1
<i>Fraxinus excelsior</i>	Gemeine Esche	-	2
<i>Prunus avium</i>	Süsskirsche	-	1
<i>Prunus cerasifera</i>	Kirschpflaume	-	r
<i>Salix alba</i>	Silber-Weide	-	3

Strauchschicht			
<i>Buddleja davidii</i>	Schmetterlingsstrauch, Sommerflieder	***	1
<i>Cornus sanguinea</i>	Hartriegel	-	+
<i>Crataegus sp.</i>	Weissdorn	-	r
<i>Rubus fruticosus aggr.</i>	Brombeere	-	2
<i>Viburnum opulus</i>	Gemeiner Schneeball	-	2

Krautschicht (Liste unvollständig; hauptsächlich Spezialitäten und invasive Neophyten erfasst)			
<i>Filipendula ulmaria</i>	Moor-Geissbart	-	2
<i>Phragmites australis</i>	Schilf	-	2
<i>Urtica dioica</i>	Grosse Brennnessel	-	1
<i>Valeriana officinalis</i>	Gewöhnlicher Arznei- Baldrian	-	1

Abschnitt R5

1:1'000 0 25 50 m



Pflegeplanung

Nr.	Pflegeeinheit	Ziele	Massnahmen (Ausführungsdetails)	Termin	Periodizität	Bemerkungen, Einschränkungen	2025	2026	2027	2028	2029	2030	2031	2032	2033	2034	2035	2036	2037	2038	2039
R5	Röhricht(Schill-)	Schill- und Seggenbestände; gehölzfrei	zur Reduktion der Beschattung und Verbuschung selektiv Gehölze entfernen; Astmaterial entfernen und ausserhalb der Ried- und Schillflächen deponieren	November bis Februar	alle 10 Jahre								x								
R5	Ufergehölz	Sicherheit;	Sicherheit; umsturzgefährdete Bäume entfernen	November bis Februar		nach Bedarf (Biberaktivität)															
R5	Ufergehölz	Einzelbaumschutz	Einzelbaumschutz; Baumschutz kontrollieren	ganzjährig	alle 2 Jahre	Biberschutzgitter				x			x		x		x		x		x
R5	Ufergehölz	Einzelbaumschutz	Einzelbaumschutz; Baumschutz kontrollieren	ganzjährig	alle 2 Jahre	Biberschutzgitter			x		x		x		x		x		x		x
R5	Wiese, Grünland	artenreiche extensive Wiese	mähen und Schnittgut abführen	Ende Juli	1x/Jahr	Zuständigkeit Gemeinde	x	x	x	x	x	x	x	x	x	x	x	x	x	x	x
R5.1	Röhricht(Schill-)	problempflanzenfreies Ufer	Schmetterlingsstrauch, Sommerflieder - <i>Buddleja davidii</i> ; Sträucher: Mechanische Ausrottung; Pflanzen mit möglichst vielen Wurzeln ausreissen oder Einsatz Strauchzwinde	vor der Blüte im Juli	1x/Jahr	während 2 Jahren; Kontrolle und Bekämpfung in Folgejahren	x	x	x	x	x	x	x	x	x	x	x	x	x	x	x
R5.1	Bachmündung	Erhaltung der Abflusskapazität des Gerinnes	Kontrolle; bei Bedarf Geschiebeablagerungen entfernen; von Hand oder mit Kleinbagger; Material vor Ort deponieren	November bis März	1x/Jahr	nach Bedarf, siehe Detailpläne BKW	x	x	x	x	x	x	x	x	x	x	x	x	x	x	x

Legende

Abschnitte

-  Abschnitt
-  Unterabschnitt

Feldaufnahmen

-  Baumschutz Biber
-  Biberaktivität
-  Defizit
-  Drainage / Einleitung / Hangwasser
-  Infrastruktur
-  ökologische Struktur
-  wertvoller Einzelbaum
-  Infrastruktur
-  private Nutzung bis ans Wasser
-  ökologische Struktur
-  Bootshäuser
-  Bootsplätze

Grundlagen

-  Parzellen öff. Hand und BKW
-  übrige Parzellen
-  provisorische Gewässerräume
-  Kantonale NSG
-  Uferschutzplan
-  Fliessgewässer
-  Schutzwald
-  Waldnaturnaturinventar
-  Alt-/Totholzinsel
-  Waldreservat

SFG

-  Uferweg
-  Uferweg geplant
-  Freifläche
-  Rastplatz