

# «Unterdettigen»

# R4


Gemeinde	Wohlen
Unterabschnitte	R4.1 Hohlbach R4.2 Bodemattbach
Parzelle(n)	<a href="#">3144, 3328, 3338, 3495, 3610</a>
GIS-Planausschnitt	
Beschreibung	Biberaktivität sichtbar: Biberfällplatz mit Schlagflurcharakter, Niederhaltung für Freileitung, Zugänglichkeit nicht immer gegeben - Privatgrundstücke und sehr steiler Waldabschnitt, Achtung: Biberaktivität um Bootshäuser, Abfälle in Böschung, Achtung: invasive gebietsfremde Arten (igA; insbesondere Robinie - <i>Robinia pseudoacacia</i> in steiler Böschung)
Entwicklungsziele	Achtung: Sicherheit - Biberfrassspuren in der Nähe der Bootshäuser, Unratfreies Ufer: Deponie von Betonabfall und Eternit entfernen, problempflanzenfreies Ufer durch Kontrolle und Bekämpfung igA



Bild 1: Bewaldeter Steilhang unterhalb Uferweg

Bild 2: Hecke mit alten Haselsträuchern und Freileitung im Hintergrund

## Vegetation

Botanischer Name	Deutscher Name	Invasiver Neophyt	Deckungsgrad
<b>Baumschicht</b>			
<i>Acer campestre</i>	Feld-Ahorn	-	1
<i>Acer platanoides</i>	Spitz-Ahorn	-	r
<i>Acer pseudoplatanus</i>	Berg-Ahorn	-	+
<i>Carpinus betulus</i>	Hagebuche	-	1
<i>Fagus sylvatica</i>	Rot-Buche	-	1
<i>Juglans regia</i>	Walnussbaum	-	r
<i>Picea abies</i>	Fichte	-	2
<i>Prunus avium</i>	Süsskirsche	-	1
<i>Quercus robur</i>	Stiel-Eiche	-	2
<i>Robinia pseudoacacia</i>	Robinie	***	2
<i>Salix alba</i>	Silber-Weide	-	1

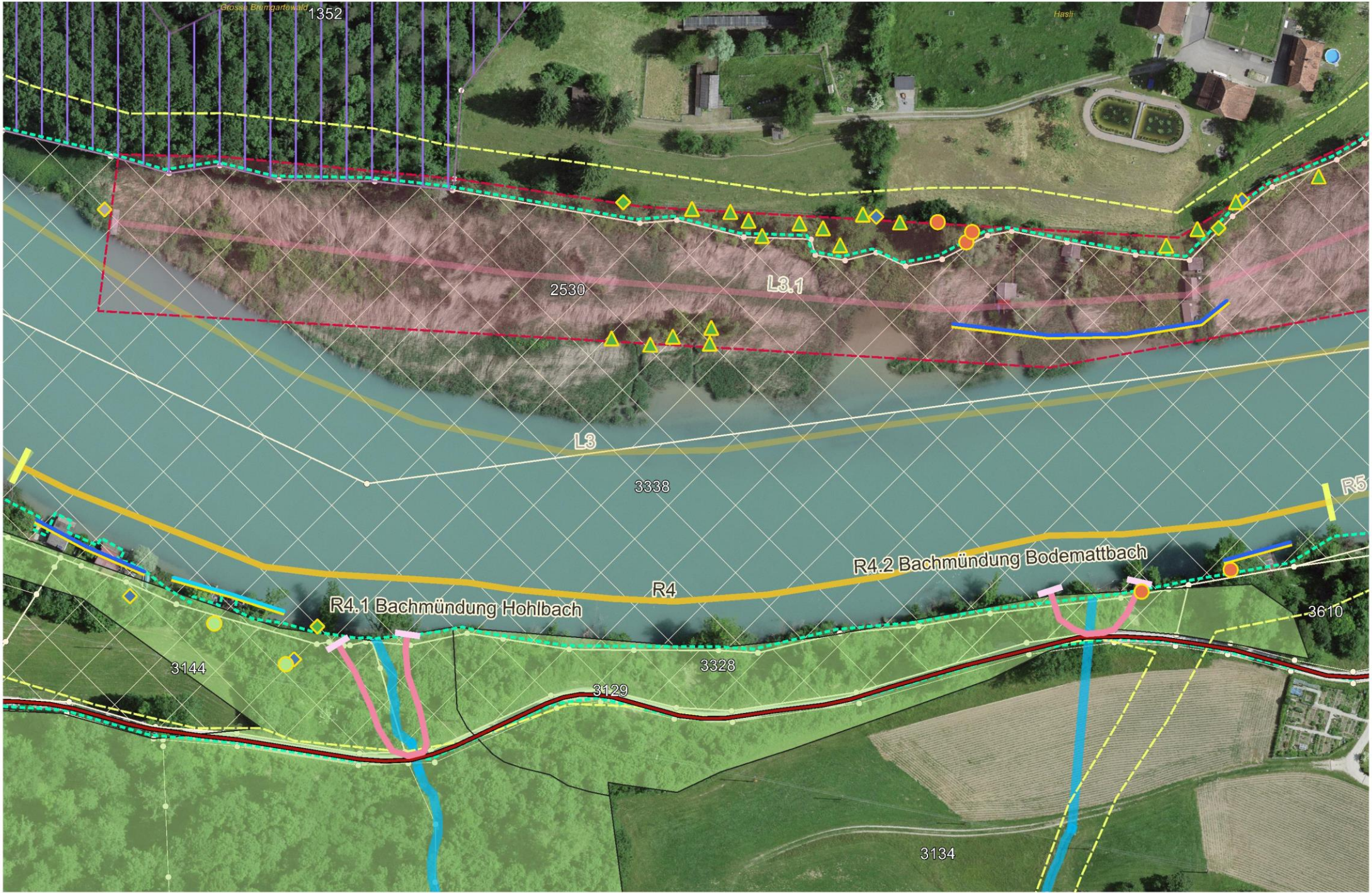
<b>Strauchschicht</b>			
<i>Clematis vitalba</i>	Gemeine Waldrebe	-	1
<i>Cornus sanguinea</i>	Hartriegel	-	r
<i>Corylus avellana</i>	Haselstrauch	-	2
<i>Hedera helix</i>	Efeu	-	2
<i>Hibiscus syriacus</i>	Strauchhibisch	-	r
<i>Lonicera xylosteum</i>	Rote Heckenkirsche	-	+
<i>Prunus laurocerasus</i>	Kirschlorbeer	***	r
<i>Rubus fruticosus aggr.</i>	Brombeere	-	2
<i>Sambucus nigra</i>	Schwarzer Holunder	-	1

<b>Krautschicht</b> (Liste unvollständig; hauptsächlich Spezialitäten und invasive Neophyten erfasst)			
<i>Campanula trachelium</i>	Nesselblättrige Glockenblume	-	+
<i>Phragmites australis</i>	Schilf	-	2
<i>Urtica dioica</i>	Grosse Brennnessel	-	1



# Abschnitt R4

1:1'500 0 25 50 m





## Pflegeplanung

Nr.	Pflegeeinheit	Ziele	Massnahmen (Ausführungsdetails)	Termin	Periodizität	Bemerkungen, Einschränkungen	2025	2026	2027	2028	2029	2030	2031	2032	2033	2034	2035	2036	2037	2038	2039
R4	Ufergehölz	unratfreies Ufer	Beton- und Eternitabfall entfernen	ganztjährig	einmalig	in Absprache mit Grundeigentümer; Zuständigkeit Gemeinde															
R4	Wald (Steilufer-)	problempflanzenfreies Ufer	Robinie - <i>Robinia pseudoacacia</i> ; Ringelung; vollständig, dann Kontrolle in Folgejahren und Fällung	im Sommer (Juni/Juli)	1. Jahr/1x 2. Jahr/1-2x 3.-5. Jahr/1x	Wald; Schutzwald; Massnahmen in Absprache mit Gemeinde und Grundeigentümer; Kontrolle und Bekämpfung in Folgejahren	x	x	x	x	x	x	x	x	x	x	x	x	x	x	x
R4	Wald (Steilufer-)	Böschungssstabilität	Entlastungsholzerei	November bis Februar	alle 10 Jahre	Wald; Schutzwald; Massnahmen in Zusammenhang mit Bekämpfung Robinien; in Absprache mit Gemeinde und Grundeigentümer		x										x			
R4	Ufergehölz	problempflanzenfreies Ufer	Kirschlorbeer - <i>Prunus laurocerasus</i> ; Sträucher: Mechanische Ausrottung; Pflanzen mit möglichst vielen Wurzeln ausgraben oder Einsatz Strauchzwinde; entfernen und entsorgen.	ganztjährig	einmalig	Wald; Schutzwald; Massnahmen in Absprache mit Gemeinde und Grundeigentümer; Kontrolle und Bekämpfung in Folgejahr	x	x													
R4	Ufergehölz	Sicherheit; Bootshaus	Sicherheit; umsturzgefährdete Bäume entfernen	November bis Februar		nach Bedarf (hohe Biberaktivität) in Absprache mit Grundeigentümer															
R4.1	Bachmündung		keine Massnahmen vorgesehen																		
R4.2	Bachmündung		keine Massnahmen vorgesehen																		

## Legende

### Abschnitte

-  Abschnitt
-  Unterabschnitt

### Feldaufnahmen

-  Baumschutz Biber
-  Biberaktivität
-  Defizit
-  Drainage / Einleitung / Hangwasser
-  Infrastruktur
-  ökologische Struktur
-  wertvoller Einzelbaum
-  Infrastruktur
-  private Nutzung bis ans Wasser
-  ökologische Struktur
-  Bootshäuser
-  Bootsplätze

### Grundlagen

-  Parzellen öff. Hand und BKW
-  übrige Parzellen
-  provisorische Gewässerräume
-  Kantonale NSG
-  Uferschutzplan
-  Fliessgewässer
-  Schutzwald
-  Waldnaturinventar
-  Alt-/Totholzinsel
-  Waldreservat

### SFG

-  Uferweg
-  Uferweg geplant
-  Freifläche
-  Rastplatz