

**«Eymatt»**
**L6**


Gemeinde	Bern
Unterabschnitte	L6.1 Bachmündung
Parzelle(n)	<a href="#">87, 4340, 1493</a>
GIS-Planausschnitt	
Beschreibung	Natürlicher Uferabschnitt mit Flachufer, Schilf- und Seggenbestände, Verbauung nur im Bereich der Kappelenbrücke, Uferweg, stehendes Totholz, Achtung: invasive gebietsfremde Art (igA)
Entwicklungsziele	Grosse Erle erhalten, Krautsaum entlang Hecke ausbilden, Landschilf zurückdrängen, problempflanzenfreies Ufer durch Kontrolle und Bekämpfung igA



Bild 1: Stehendes Totholz



Bild 2: Vielfältiger natürlicher Uferabschnitt mit Gehölz, Schilf- und Seggenbeständen

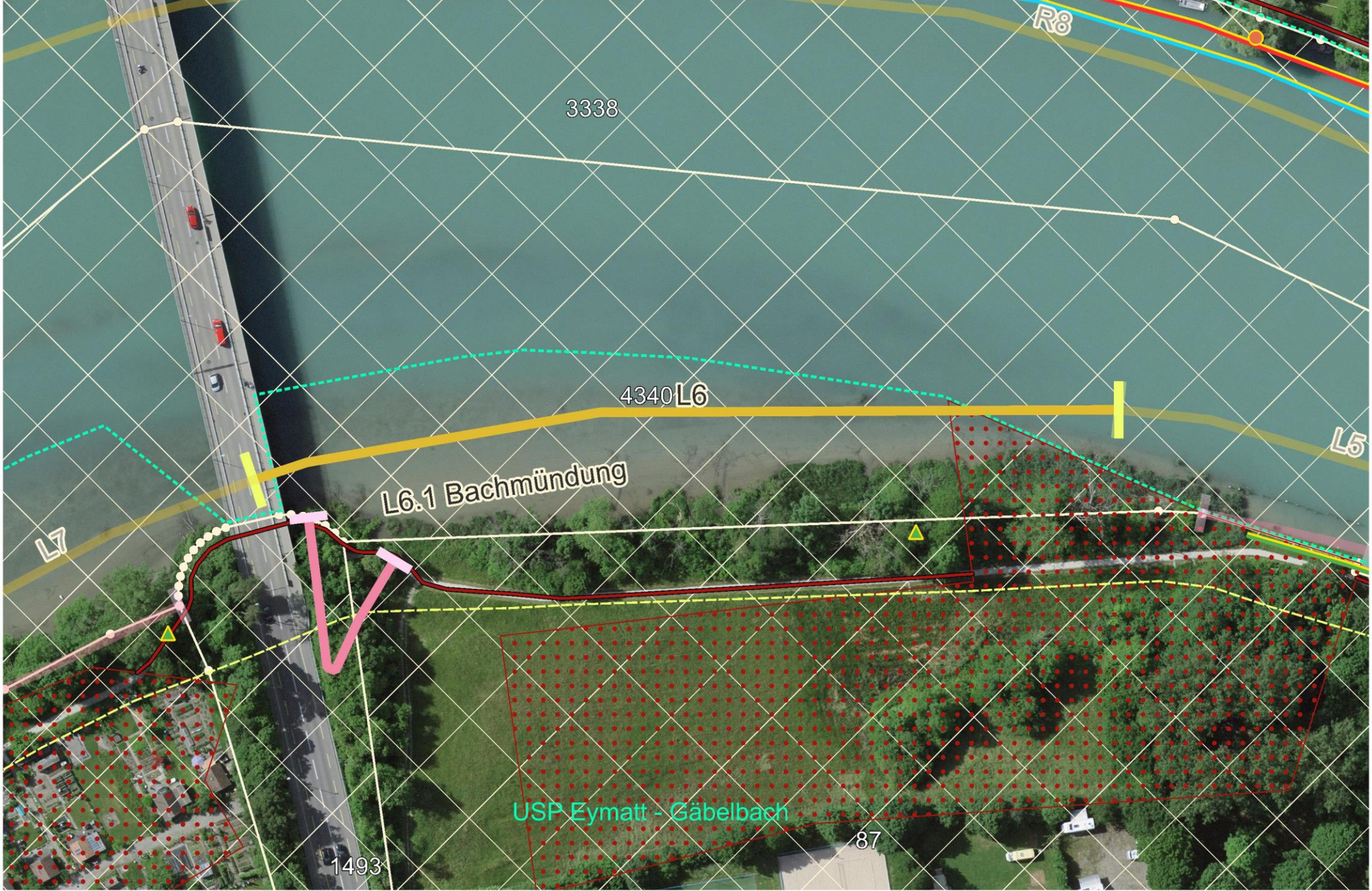
## Vegetation

Botanischer Name	Deutscher Name	Invasiver Neophyt	Deckungsgrad
<b>Baumschicht</b>			
<i>Acer campestre</i>	Feld-Ahorn	-	r
<i>Alnus glutinosa</i>	Schwarz-Erle	-	1
<i>Alnus incana</i>	Grau-Erle	-	1
<i>Fraxinus excelsior</i>	Gemeine Esche	-	2
<i>Juglans regia</i>	Walnussbaum	-	r
<i>Malus sp.</i>	Apfelbaum	-	r

<b>Strauchschicht</b>			
<i>Cornus sanguinea</i>	Hartriegel	-	2
<i>Crataegus laevigata</i>	Zweiggriffeliger Weissdorn	-	r
<i>Euonymus europaeus</i>	Gemeines Pfaffenhütchen	-	+
<i>Prunus spinosa</i>	Schwarzdorn	-	r
<i>Rubus fruticosus aggr.</i>	Brombeere	-	1
<i>Viburnum lantana</i>	Wolliger Schneeball	-	r
<i>Viburnum opulus</i>	Gemeiner Schneeball	-	1

<b>Krautschicht</b> (Liste unvollständig; hauptsächlich Spezialitäten und invasive Neophyten erfasst)			
<i>Filipendula ulmaria</i>	Moor-Geissbart	-	
<i>Iris pseudacorus</i>	Gelbe Schwertlilie	-	
<i>Lythrum salicaria</i>	Blut-Weiderich	-	
<i>Phragmites australis</i>	Schilf	-	
<i>Reynoutria japonica</i>	Japanischer Staudenknöterich	***	
<i>Typha latifolia</i>	Breitblättriger Rohrkolben	-	
<i>Urtica dioica</i>	Grosse Brennnessel	-	
<i>Valeriana officinalis</i>	Gewöhnlicher Arznei-Baldrian	-	







# Pflegeplanung

Nr.	Pflegeeinheit	Ziele	Massnahmen (Ausführungsdetails)	Termin	Periodizität	Bemerkungen, Einschränkungen	2025	2026	2027	2028	2029	2030	2031	2032	2033	2034	2035	2036	2037	2038	2039
L6	Ufergehölz	Einzelbaumschutz	Einzelbaumschutz; Baumschutz anbringen	ganztjährig	einmalig	Biberschutzgitter		x													
L6	Ufergehölz	Einzelbaumschutz	Einzelbaumschutz; Baumschutz kontrollieren	ganztjährig	alle 2 Jahre	Biberschutzgitter		x		x		x		x		x		x		x	
L6	Krautsaum, Hochstaudenflur	vielfältige Uferbestockung	Landschiff entfernen; mähen	September	alle 2-3 Jahre	WZVV; Krautsaum entlang Hecke ausbilden, Landschiff vor dem Mähen ausreissen		x		x		x		x		x		x		x	
L6	Wiese, Grünland, Grossseggenried, Flachmoor	Schiff- und Seggenbestände; gehölzfrei	zur Reduktion der Beschattung und Verbuschung selektiv Gehölze entfernen; Astmaterial entfernen und ausserhalb der Ried- und Schilfflächen deponieren	November bis Februar	alle 10 Jahre			x										x			
L6	Ufergehölz	problempflanzenfreies Ufer	Japanischer Staudenknöterich - <i>Reynoutria japonica</i> aggr.; Ausrottung Bestand; Pflanzen so oft als möglich ausreissen und mit Vorsicht entsorgen; Risiko durch Ausbreitung von Wurzel- und Stängelstücken; Kontrolle	während Sommerhalb jahr	5-6x/Jahr	während mind. 3 Jahren; Kontrolle und Bekämpfung in Folgejahren	x	x	x	x	x	x	x	x	x	x	x	x	x	x	x
L6	Ufergehölz	problempflanzenfreies Ufer	Vorkommen igA kontrollieren und wenn nötig bekämpfen	während Sommerhalb jahr	1x/Jahr	Kontrolle und Bekämpfung igA	x	x	x	x	x	x	x	x	x	x	x	x	x	x	x
L6	Ufergehölz	vielfältige Uferbestockung	Selektive Heckenpflege	August bis Oktober	alle 10 Jahre	WZVV; Achtung: Hartriegel - <i>Cornus sanguinea</i> schiesst, nicht mehr auf Stock setzen sondern möglichst auspikeln oder Einsatz Strauchzwinde und Ersatzpflanzungen vornehmen		x										x			

## Legende

### Abschnitte

- Abschnitt
- Unterabschnitt

### Feldaufnahmen

- Baumschutz Biber
- Biberaktivität
- Defizit
- Drainage / Einleitung / Hangwasser
- Infrastruktur
- ökologische Struktur
- wertvoller Einzelbaum
- Infrastruktur
- private Nutzung bis ans Wasser
- ökologische Struktur
- Bootshäuser
- Bootsplätze

### Grundlagen

- Parzellen öff. Hand und BKW
- übrige Parzellen
- provisorische Gewässerräume
- Kantonale NSG
- Uferschutzplan
- Fliessgewässer
- Schutzwald
- Waldnaturinventar
- Alt-/Totholzinsel
- Waldreservat

### SFG

- Uferweg
- Uferweg geplant
- Freifläche
- Rastplatz