

«Äbnitacher»

R34

Gemeinde	Wohlen
Unterabschnitte	
Parzelle(n)	3205, 3818, 75, 3338
GIS-Planausschnitt	
Beschreibung	Steiler Waldabschnitt, nicht zugänglich
Entwicklungsziele	Böschungsstabilität

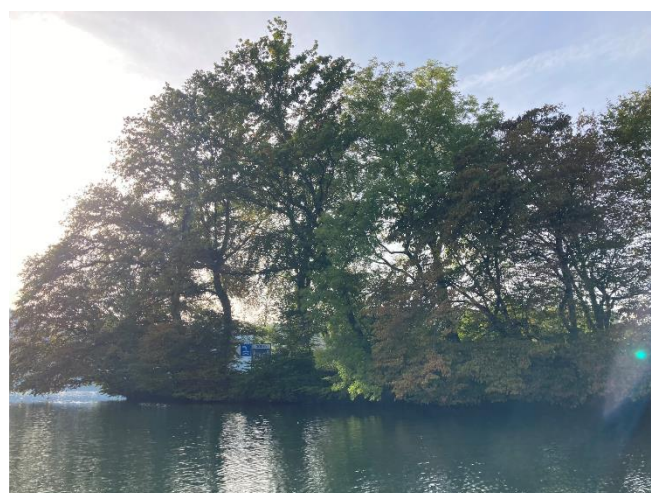
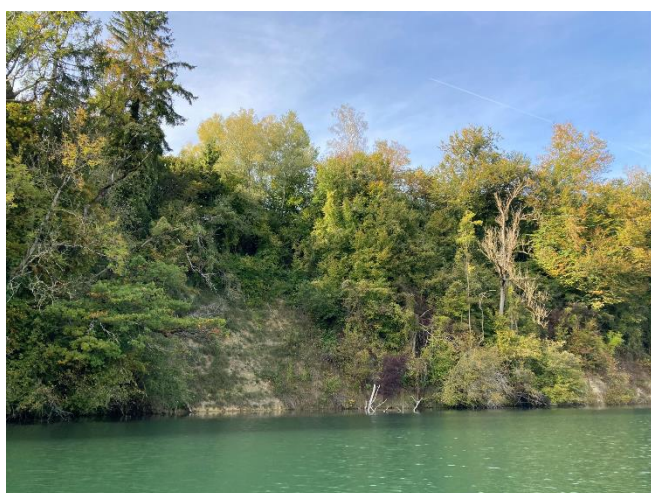


Bild 1: Schmäler, extrem steiler Waldabschnitt

Bild 2: Schifffahrtssignalisation

Vegetation

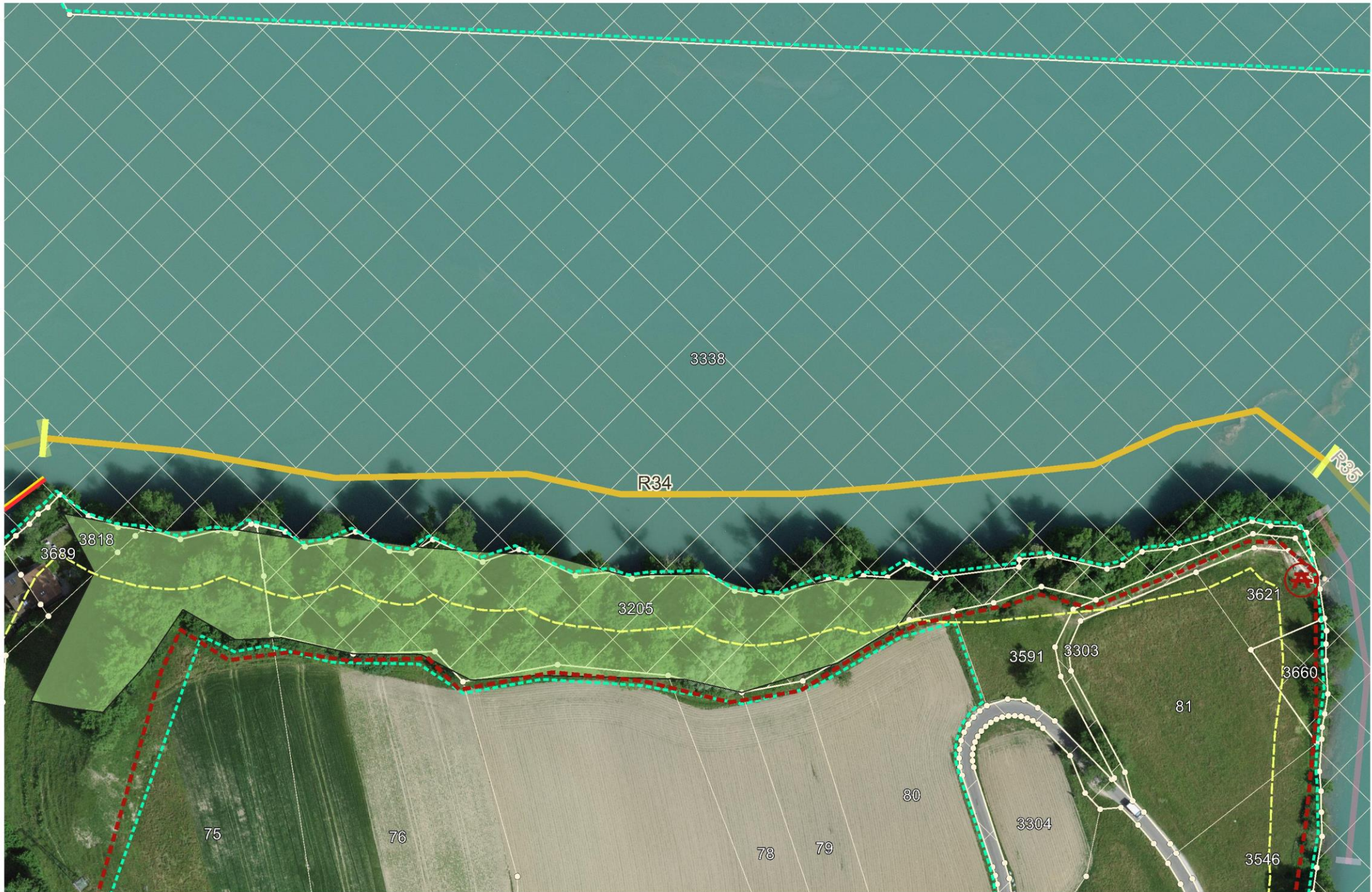
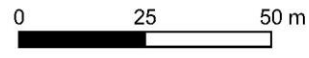
Botanischer Name	Deutscher Name	Invasiver Neophyt	Deckungsgrad
Baumschicht			
k.A.			

Strauchschicht			
k.A.			

Krautschicht (<i>Liste unvollständig; hauptsächlich Spezialitäten und invasive Neophyten erfasst</i>)			
k.A.			

Abschnitt R34

1:1'500



Pflegeplanung

Nr.	Pflegeeinheit	Ziele	Massnahmen (Ausführungsdetails)	Termin	Periodizität	Bemerkungen, Einschränkungen	2025	2026	2027	2028	2029	2030	2031	2032	2033	2034	2035	2036	2037	2038	2039
R34	Ufergehölz	Böschungsstabilität	keine Massnahmen vorgesehen			Wald;															
R34	Wald (Steilufer-)	Böschungsstabilität	Entlastungsholzerei	November bis Februar	alle 10 Jahre	Wald;		x										x			

Legende

Abschnitte

-  Abschnitt
-  Unterabschnitt

Feldaufnahmen

-  Baumschutz Biber
-  Biberaktivität
-  Defizit
-  Drainage / Einleitung / Hangwasser
-  Infrastruktur
-  ökologische Struktur
-  wertvoller Einzelbaum
-  Infrastruktur
-  private Nutzung bis ans Wasser
-  ökologische Struktur
-  Bootshäuser
-  Bootsplätze

Grundlagen

-  Parzellen öff. Hand und BKW
-  übrige Parzellen
-  provisorische Gewässerräume
-  Kantonale NSG
-  Uferschutzplan
-  Fliessgewässer
-  Schutzwald
-  Waldnaturinventar
-  Alt-/Totholzinsel
-  Waldreservat

SFG

-  Uferweg
-  Uferweg geplant
-  Freifläche
-  Rastplatz