

«Vorderprägel»
R22


| | |
|--------------------|--|
| Gemeinde | Wohlen |
| Unterabschnitte | R22.1 Hofewaldbach |
| Parzelle(n) | 3207, 3338, 3402 |
| GIS-Planausschnitt |  |
| Beschreibung | private Wochenendhäuser, Totholz durch Biberaktivität, Uferweg |
| Entwicklungsziele | Einzelbäume schützen (Tilia sp.), Sicherheit Uferweg |



Bild 1: Biberbau



Bild 2: Uferweg mit altem Baumbestand

Vegetation

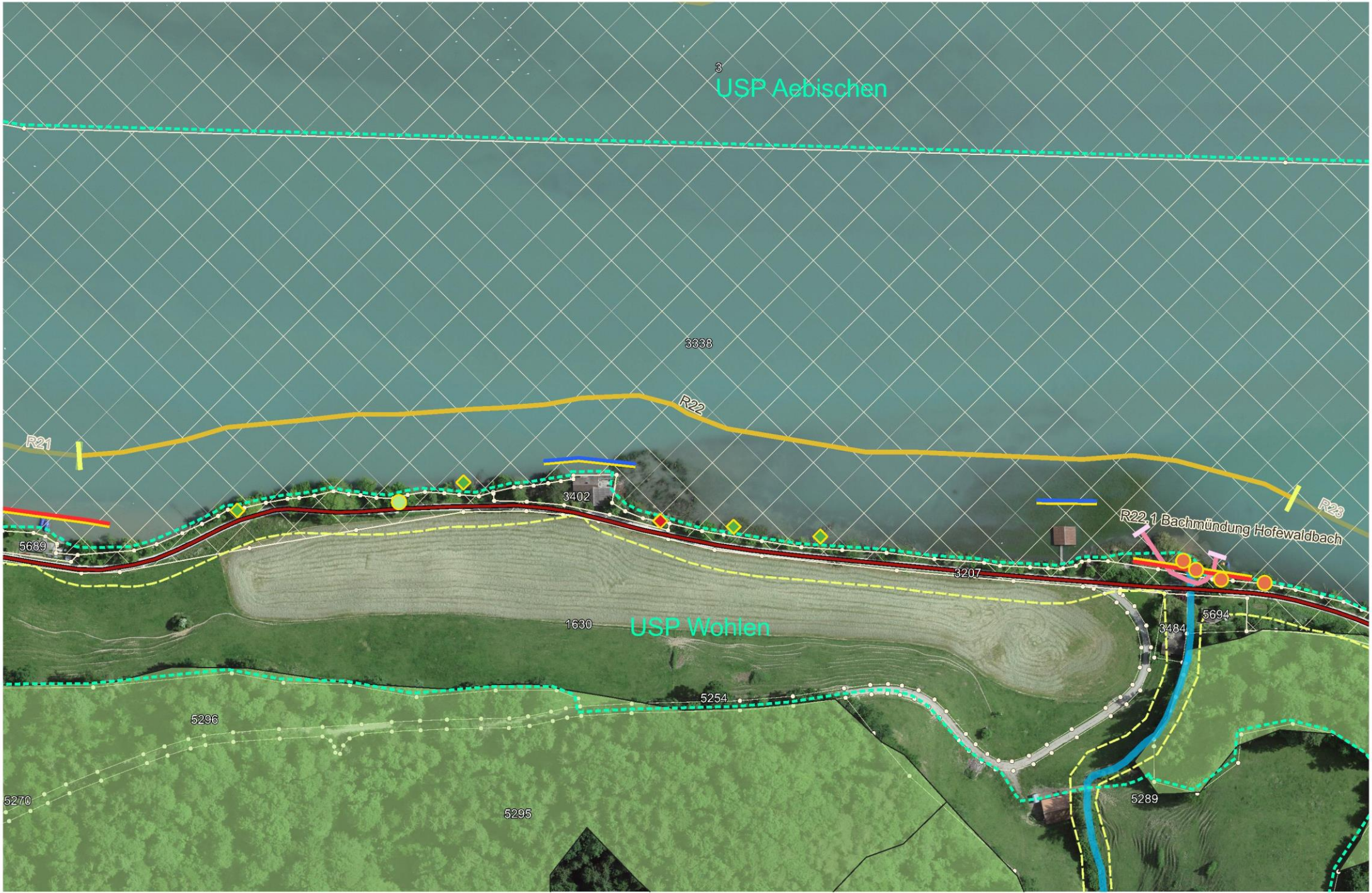
| Botanischer Name | Deutscher Name | Invasiver Neophyt | Deckungsgrad |
|---------------------------|----------------|-------------------|--------------|
| Baumschicht | | | |
| <i>Acer campestre</i> | Feld-Ahorn | - | 1 |
| <i>Alnus incana</i> | Grau-Erle | - | + |
| <i>Carpinus betulus</i> | Hagebuche | - | 2 |
| <i>Fagus sylvatica</i> | Rot-Buche | - | 2 |
| <i>Fraxinus excelsior</i> | Gemeine Esche | - | 1 |
| <i>Prunus avium</i> | Süsskirsche | - | 1 |
| <i>Quercus robur</i> | Stiel-Eiche | - | 1 |
| <i>Salix alba</i> | Silber-Weide | - | 1 |
| <i>Tilia cordata</i> | Winter-Linde | - | + |
| <i>Ulmus glabra</i> | Berg-Ulme | - | 1 |

| | | | |
|---------------------------|--------------------------|---|---|
| Strauchschicht | | | |
| <i>Cornus sanguinea</i> | Hartriegel | - | 1 |
| <i>Corylus avellana</i> | Haselstrauch | - | 3 |
| <i>Crataegus monogyna</i> | Eingriffeliger Weissdorn | - | 2 |
| <i>Euonymus europaeus</i> | Gemeines Pfaffenhütchen | - | 1 |
| <i>Hedera helix</i> | Efeu | - | 2 |
| <i>Ligustrum vulgare</i> | Gemeiner Liguster | - | + |
| <i>Lonicera xylosteum</i> | Rote Heckenkirsche | - | + |
| <i>Prunus spinosa</i> | Schwarzdorn | - | r |
| <i>Rosa multiflora</i> | Vielblütige Rose | - | r |
| <i>Viburnum lantana</i> | Wolliger Schneeball | - | + |
| <i>Viburnum opulus</i> | Gemeiner Schneeball | - | + |

| | | | |
|---|--------------------|---|---|
| Krautschicht (Liste unvollständig; hauptsächlich Spezialitäten und invasive Neophyten erfasst) | | | |
| <i>Iris pseudacorus</i> | Gelbe Schwertlilie | - | + |
| <i>Juncus effusus</i> | Flatter-Binse | - | r |
| <i>Phragmites australis</i> | Schilf | - | |
| <i>Rumex hydrolapathum</i> | Riesen-Ampfer | - | |

Abschnitt R22

1:2'000 0 25 50 m



Pflegeplanung

| Nr. | Pflegeinheit | Ziele | Massnahmen (Ausführungsdetails) | Termin | Periodizität | Bemerkungen, Einschränkungen | 2025 | 2026 | 2027 | 2028 | 2029 | 2030 | 2031 | 2032 | 2033 | 2034 | 2035 | 2036 | 2037 | 2038 | 2039 |
|-------|----------------------------|---|---|------------------------|---------------|---|------|------|------|------|------|------|------|------|------|------|------|------|------|------|------|
| R22 | Ufergehölz | vielfältige Uferbestockung | Ufer für den Biber gestalten; nahe Bereiche attraktive (Weichhölzer) pflanzen | Oktober bis Februar | alle 10 Jahre | hohe Biberaktivität | x | | | | | | | | | | x | | | | |
| R22 | Ufergehölz | Einzelbaumschutz | Einzelbaumschutz; Baumschutz anbringen | ganzzjährig | einmalig | Biberschutzgitter | | | x | | | | | | | | | | | | |
| R22 | Ufergehölz | Einzelbaumschutz | Einzelbaumschutz; Baumschutz kontrollieren | ganzzjährig | alle 2 Jahre | Biberschutzgitter | | | x | | x | | x | | x | | x | | x | | x |
| R22 | Röhricht(Schilf-) | problempflanzenfreies Ufer | Japanischer Bambus - <i>Pseudosasa japonica</i> ; Bestand entfernen und entsorgen | ganzzjährig | 1-2x/Jahr | während 5 Jahren; Kontrolle und Bekämpfung in Folgejahren; in Absprache mit Grundeigentümer | x | x | x | x | x | x | x | x | x | x | x | x | x | x | x |
| R22 | Krautsaum, Hochstaudenflur | bestockungsfreier Wegsaum | mähen und Schnittgut abführen | während Sommerhalbjahr | 1-2x/Jahr | Ausführung durch Gemeinde | x | x | x | x | x | x | x | x | x | x | x | x | x | x | x |
| R22.1 | Bachmündung | Erhaltung der Abflusskapazität des Gerinnes | keine Massnahmen vorgesehen | | | | | | | | | | | | | | | | | | |

Legende

Abschnitte

-  Abschnitt
-  Unterabschnitt

Feldaufnahmen

-  Baumschutz Biber
-  Biberaktivität
-  Defizit
-  Drainage / Einleitung / Hangwasser
-  Infrastruktur
-  ökologische Struktur
-  wertvoller Einzelbaum
-  Infrastruktur
-  private Nutzung bis ans Wasser
-  ökologische Struktur
-  Bootshäuser
-  Bootsplätze

Grundlagen

-  Parzellen öff. Hand und BKW
-  übrige Parzellen
-  provisorische Gewässerräume
-  Kantonale NSG
-  Uferschutzplan
-  Fliessgewässer
-  Schutzwald
-  Waldnaturinventar
-  Alt-/Totholzinsel
-  Waldreservat

SFG

-  Uferweg
-  Uferweg geplant
-  Freifläche
-  Rastplatz