

«Rainacher»

R21


Gemeinden	Wohlen
Unterabschnitte	
Parzelle(n)	1630, 3338, 5687, 5689
GIS-Planausschnitt	
Beschreibung	Abschnitt grenzt an Landwirtschaft, hohe Biberaktivität, liegendes und stehendes Totholz, Schilf (ausgezäunt)
Entwicklungsziele	Dynamik durch Biberaktivität zulassen und Puffer zu Landwirtschaft ausbauen, Totholz-Strukturen erhalten und ausbauen



Bild 1: Ufergehölze angrenzend an Landwirtschaft

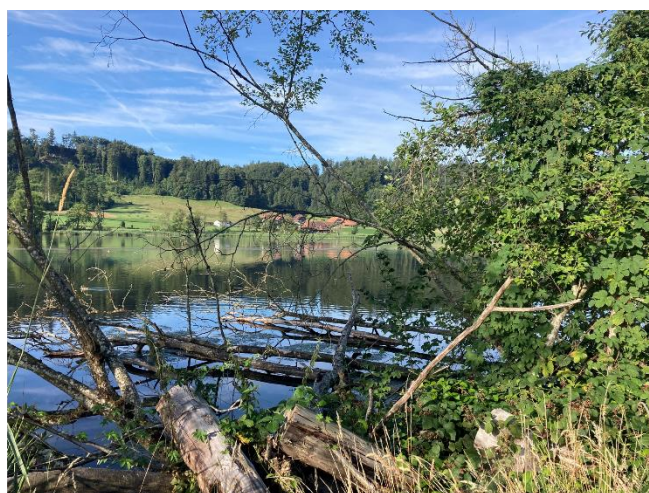


Bild 2: Totholz-Strukturen in und am Wasser

Vegetation

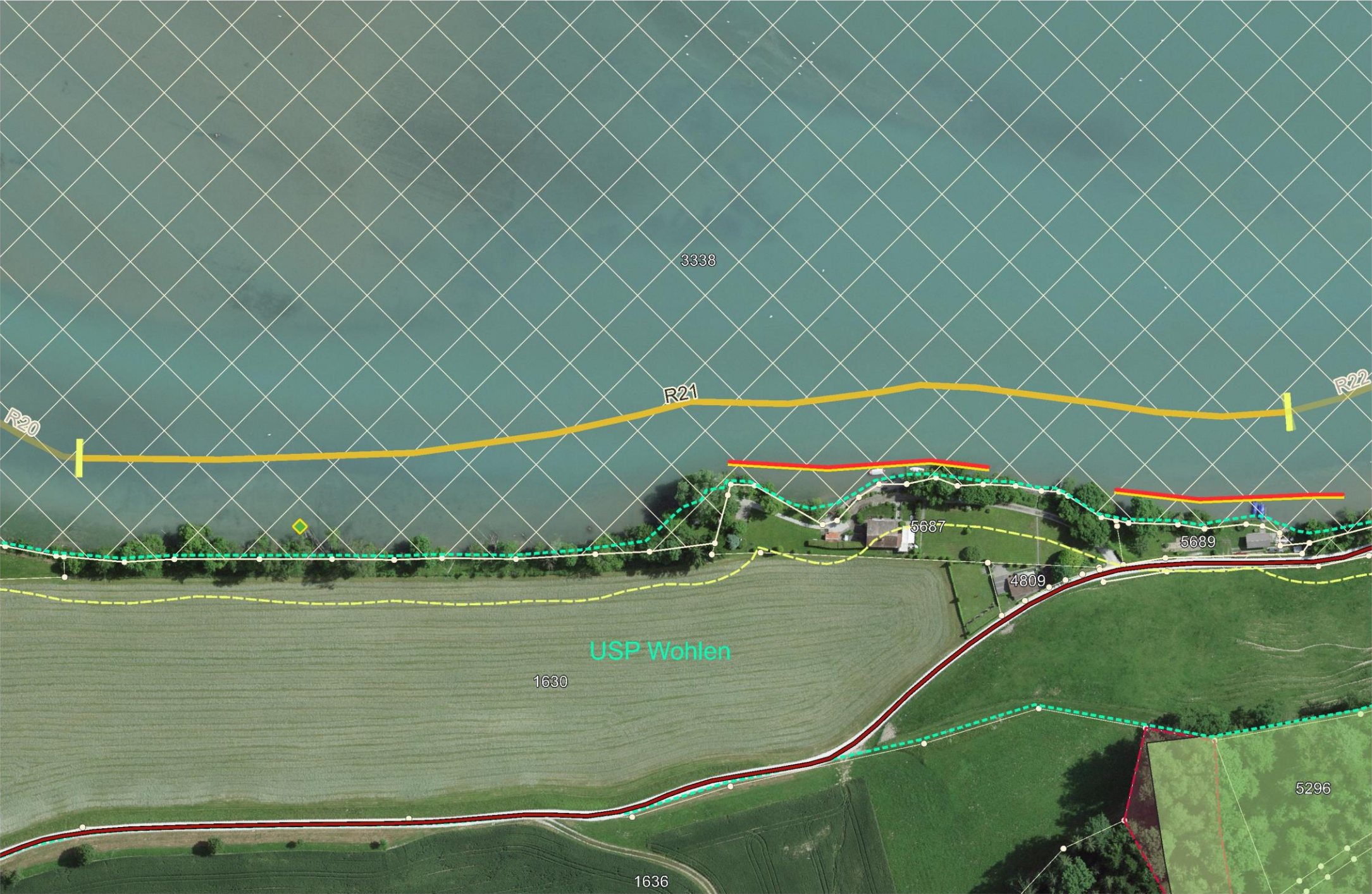
Botanischer Name	Deutscher Name	Invasiver Neophyt	Deckungsgrad
Baumschicht			
<i>Alnus glutinosa</i>	Schwarz-Erle	-	2
<i>Betula pendula</i>	Hänge-Birke	-	1
<i>Fraxinus excelsior</i>	Gemeine Esche	-	2
<i>Prunus avium</i>	Süsskirsche	-	2
<i>Ulmus glabra</i>	Berg-Ulme	-	+

Strauchschicht			
<i>Cornus sanguinea</i>	Hartriegel	-	1
<i>Corylus avellana</i>	Haselstrauch	-	2
<i>Ligustrum vulgare</i>	Gemeiner Liguster	-	r
<i>Rubus fruticosus aggr.</i>	Brombeere	-	1
<i>Viburnum opulus</i>	Gemeiner Schneeball	-	1

Krautschicht (Liste unvollständig; hauptsächlich Spezialitäten und invasive Neophyten erfasst)			
<i>Angelica sylvestris</i>	Wilde Brustwurz	-	r
<i>Carex pendula</i>	Hänge-Segge	-	r
<i>Humulus lupulus</i>	Hopfen	-	+
<i>Iris pseudacorus</i>	Gelbe Schwertlilie	-	1
<i>Phalaris arundinacea</i>	Rohr-Glanzgras	-	2

Abschnitt R21

1:1'500 0 25 50 m



Pflegeplanung




Nr.	Pflegeeinheit	Ziele	Massnahmen (Ausführungsdetails)	Termin	Periodizität	Bemerkungen, Einschränkungen	2025	2026	2027	2028	2029	2030	2031	2032	2033	2034	2035	2036	2037	2038	2039
R21	Ufergehölz	vielfältige Uferbestockung	Ufer für den Biber gestalten, nahe Bereiche attraktive (Weichhölzer) und uferferne Bereiche unattraktive Gehölze (Esche, Schwarzerle, Linde). Vergrösserung des Pufferstreifens.	Oktober bis Februar	alle 10 Jahre	Setzen von Weichhölzern, landwirtschaftliche Nutzung nahe Ufer -> Pufferstreifen										x					
R21	Ufergehölz	vielfältige Uferbestockung; standortgerechte Gehölze	Selektive Heckenpflege	November bis Februar	alle 10 Jahre											x					
R21	Ufergehölz	Struktur	Raubbaum; Bäume fällen und als Raubbaum einhängen	November bis Februar	einmalig											x					

Legende

Abschnitte

-  Abschnitt
-  Unterabschnitt

Feldaufnahmen

-  Baumschutz Biber
-  Biberaktivität
-  Defizit
-  Drainage / Einleitung / Hangwasser
-  Infrastruktur
-  ökologische Struktur
-  wertvoller Einzelbaum
-  Infrastruktur
-  private Nutzung bis ans Wasser
-  ökologische Struktur
-  Bootshäuser
-  Bootsplätze

Grundlagen

-  Parzellen öff. Hand und BKW
-  übrige Parzellen
-  provisorische Gewässerräume
-  Kantonale NSG
-  Uferschutzplan
-  Fliessgewässer
-  Schutzwald
-  Waldnaturinventar
-  Alt-/Totholzinsel
-  Waldreservat

SFG

-  Uferweg
-  Uferweg geplant
-  Freifläche
-  Rastplatz