

**«Inselrainbucht»**

**R13**


Gemeinde	Wohlen
Unterabschnitte	
Parzelle(n)	<a href="#">3108, 3236, 3338, 3419, 3840, 3866</a>
GIS-Planausschnitt	
Beschreibung	Inselrainbucht, mehrheitlich private Nutzung bis ans Ufer, zunächst vielfältige Bestockung mit Flachufer, stehendes Totholz und Schilf, Schutzwald
Entwicklungsziele	problempflanzenfreies Ufer durch Kontrolle und Bekämpfung der invasiven gebietsfremden Arten (igA)



Bild 1: Vielfältige Uferbestockung mit zwei Bootshäusern



Bild 2: Neu aufgewerteter Uferbereich nach Rückbau Bootshaus Seepolizei

Vegetation

Botanischer Name	Deutscher Name	Invasiver Neophyt	Deckungsgrad
<b>Baumschicht</b>			
k.A.			

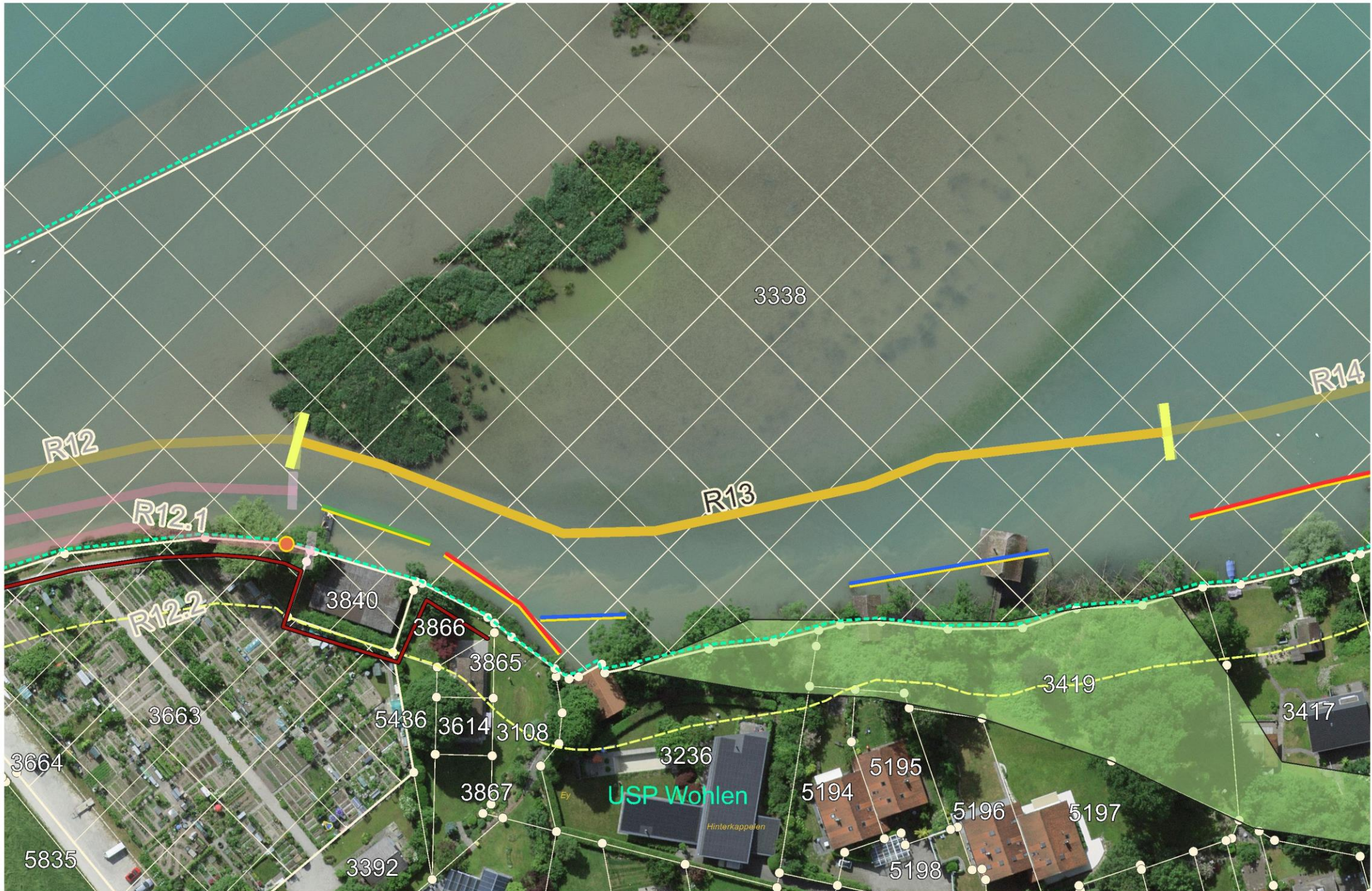
<b>Strauchschicht</b>			
k.A.			

<b>Krautschicht</b> ( <i>Liste unvollständig; hauptsächlich Spezialitäten und invasive Neophyten erfasst</i> )			
k.A.			



# Abschnitt R13

1:1'000 0 25 50 m





## Pflegeplanung

Nr.	Pflegeeinheit	Ziele	Massnahmen (Ausführungsdetails)	Termin	Periodizität	Bemerkungen, Einschränkungen	2025	2026	2027	2028	2029	2030	2031	2032	2033	2034	2035	2036	2037	2038	2039
R13	Röhricht(Schilf-)	problempflanzenfreies Ufer	Vorkommen igA kontrollieren und wenn nötig bekämpfen	während Sommerhalb jahr	1x/Jahr	Wald, Schutzwald, Kontrolle und Bekämpfung igA	x	x	x	x	x	x	x	x	x	x	x	x	x	x	x

## Legende

### Abschnitte

-  Abschnitt
-  Unterabschnitt

### Feldaufnahmen

-  Baumschutz Biber
-  Biberaktivität
-  Defizit
-  Drainage / Einleitung / Hangwasser
-  Infrastruktur
-  ökologische Struktur
-  wertvoller Einzelbaum
-  Infrastruktur
-  private Nutzung bis ans Wasser
-  ökologische Struktur
-  Bootshäuser
-  Bootsplätze

### Grundlagen

-  Parzellen öff. Hand und BKW
-  übrige Parzellen
-  provisorische Gewässerräume
-  Kantonale NSG
-  Uferschutzplan
-  Fliessgewässer
-  Schutzwald
-  Waldnaturinventar
-  Alt-/Totholzinsel
-  Waldreservat

### SFG

-  Uferweg
-  Uferweg geplant
-  Freifläche
-  Rastplatz