

«Grosse Bremgartewald»

L4

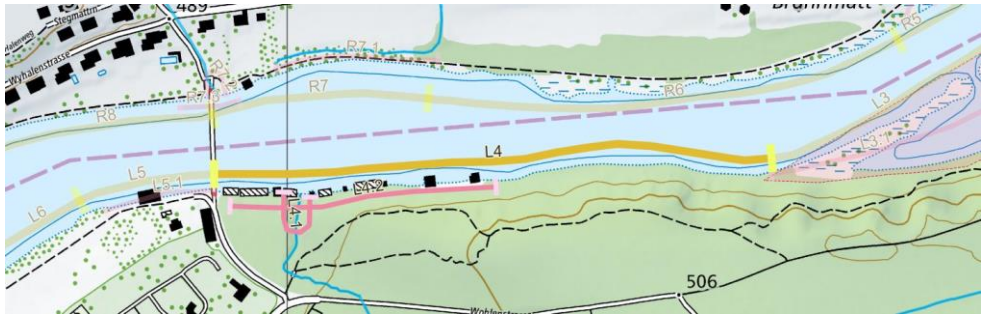
Gemeinde	Bern
Unterabschnitte	L4.1 Haslibach L4.2 Bootsplätze
Parzelle(n)	2530, 1352
GIS-Planausschnitt	
Beschreibung	Grosser Abschnitt mit lichter Schlagflur (30-60m Vorwaldgesellschaft), Biberaktivität (Verbiss an grossen Buchen) Uferverbauungen bei Bootshäusern Achtung: invasive gebietsfremde Arten (igA) und andere Gartenpflanzen im Uferbereich
Entwicklungsziele	problempflanzenfreies Ufer durch Kontrolle und Bekämpfung igA, unratfreies Ufer durch Entsorgung Deponie / Abfall



Bild 1: Waldabschnitt mit natürlicher Dynamik



Bild 2: Biberaktivität um Bootshäuser; stark verbauter Uferabschnitt

Vegetation

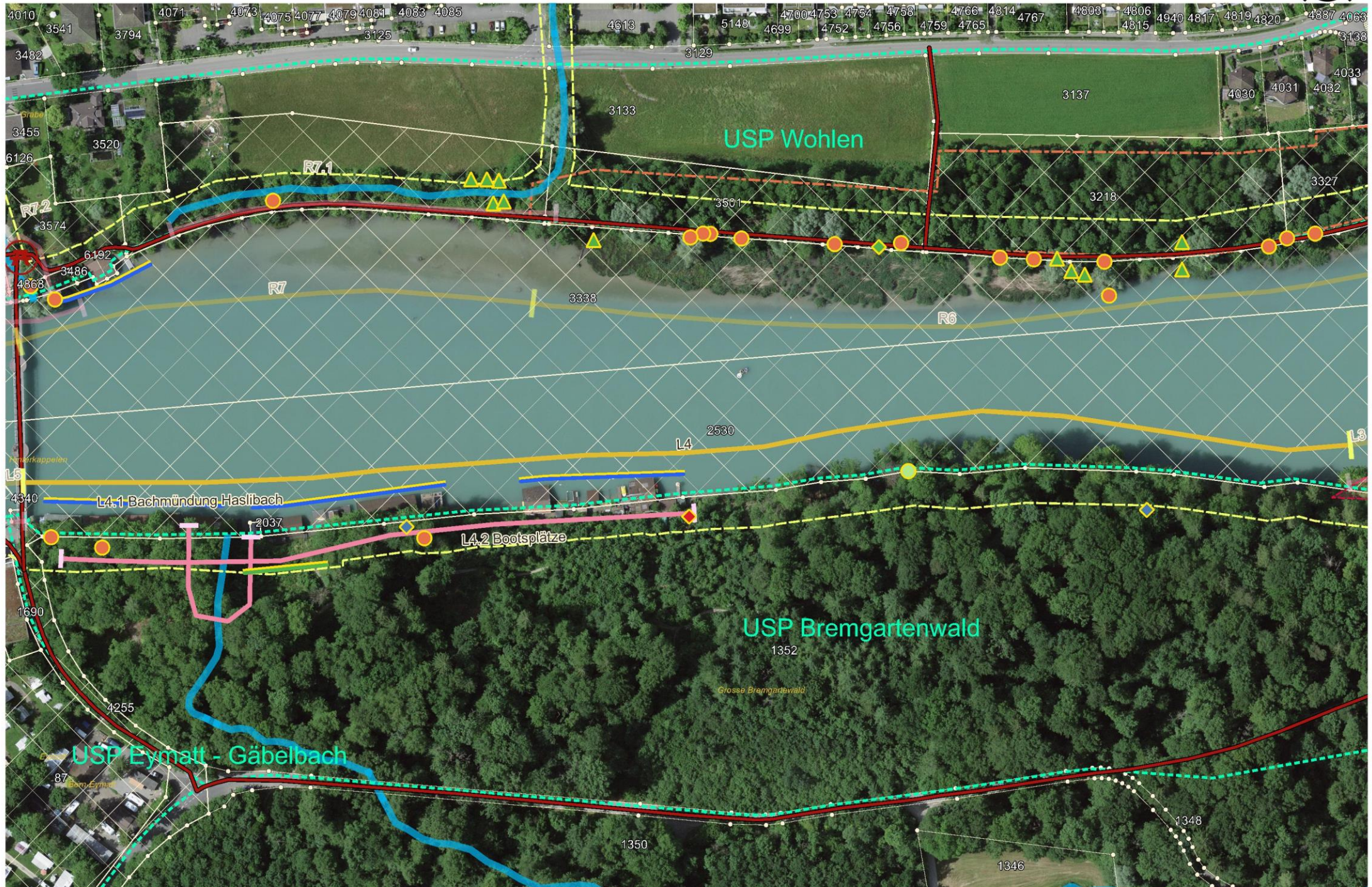
Botanischer Name	Deutscher Name	Invasiver Neophyt	Deckungsgrad
Baumschicht			
<i>Acer campestre</i>	Feld-Ahorn	-	r
<i>Acer platanoides</i>	Spitz-Ahorn	-	r
<i>Acer pseudoplatanus</i>	Berg-Ahorn	-	r
<i>Betula pendula</i>	Hänge-Birke	-	r
<i>Fagus sylvatica</i>	Rot-Buche	-	4
<i>Fraxinus excelsior</i>	Gemeine Esche	-	r
<i>Juglans regia</i>	Walnussbaum	-	r
<i>Picea abies</i>	Fichte	-	r
<i>Prunus avium</i>	Süsskirsche	-	r
<i>Prunus padus</i>	Traubenkirsche	-	r
<i>Quercus sp.</i>	Eiche	-	+
<i>Sorbus aucuparia</i>	Vogelbeerbaum	-	r

Strauchschicht			
<i>Buddleja davidii</i>	Schmetterlingsstrauch	***	r
<i>Cornus sanguinea</i>	Hartriegel	-	+
<i>Corylus avellana</i>	Haselstrauch	-	+
<i>Crataegus monogyna</i>	Eingriffeliger Weissdorn	-	r
<i>Euonymus europaeus</i>	Gemeines Pfaffenhütchen	-	r
<i>Ilex aquifolium</i>	Stechpalme	-	r
<i>Lonicera xylosteum</i>	Rote Heckenkirsche	-	r
<i>Rosa canina</i>	Hunds-Rose	-	+
<i>Rubus fruticosus aggr.</i>	Brombeere	-	1
<i>Salix caprea</i>	Sal-Weide	-	r
<i>Salix cinerea</i>	Grau-Weide	-	r
<i>Sambucus racemosa</i>	Roter Holunder	-	1
<i>Viburnum lantana</i>	Wolliger Schneeball	-	r
<i>Viburnum opulus</i>	Gemeiner Schneeball	-	r

Krautschicht (Liste unvollständig; hauptsächlich Spezialitäten und invasive Neophyten erfasst)			
<i>Aruncus dioicus</i>	Wald-Geissbart	-	r
<i>Atropa bella-donna</i>	Tollkirsche	-	r
<i>Carex pendula</i>	Hänge-Segge	-	3
<i>Equisetum hyemale</i>	Winter-Schachtelhalm	-	+
<i>Juncus effusus</i>	Flatter-Binse	-	1
<i>Luzula sylvatica</i>	Gewöhnliche Wald-Hainsimse	-	+
<i>Lythrum salicaria</i>	Blut-Weiderich	-	r
<i>Urtica dioica</i>	Grosse Brennnessel	-	2

Abschnitt L4

1:2'000 0 25 50 m



Pflegeplanung

Nr.	Pflegeeinheit	Ziele	Massnahmen (Ausführungsdetails)	Termin	Periodizität	Bemerkungen, Einschränkungen	2025	2026	2027	2028	2029	2030	2031	2032	2033	2034	2035	2036	2037	2038	2039
L4	Ufergehölz	problempflanzenfreies Ufer	Japanischer Bambus - <i>Pseudosasa japonica</i> ; Bestand entfernen und entsorgen	ganzjährig	1-2x/Jahr	während 5 Jahren; Kontrolle und Bekämpfung in Folgejahren; in Absprache mit Grundeigentümer	x	x	x	x	x	x	x	x	x	x	x	x	x	x	x
L4	Wald (Steilufer-)	natürliche Entwicklung / Dynamik zulassen	keine Massnahmen vorgesehen			Wald;															
L4.1	Bachmündung	problempflanzenfreies Ufer	Schmetterlingsstrauch, Sommerflieder - <i>Buddleja davidii</i> ; Sträucher: Mechanische Ausrottung; Pflanzen mit möglichst vielen Wurzeln ausreissen oder Einsatz Strauchzwinde	vor der Blüte im Juli	1x/Jahr	während 2 Jahren; Kontrolle und Bekämpfung in Folgejahren; als Nachsorge offene Bodenstellen bepflanzen	x	x	x	x	x	x	x	x	x	x	x	x	x	x	x
L4.1	Bachmündung	vielfältige Uferbestockung; standortgerechte Gehölze	keine Massnahmen geplant; Fichten könnten entfernt werden		einmalig	WZVV; in Absprache mit Grundeigentümer															
L4.1	Bachmündung	Erhaltung der Abflusskapazität des Gerinnes	Verbauungen entfernen	ganzjährig	einmalig	in Absprache mit Grundeigentümer	x														
L4.1	Bachmündung	Erhaltung der Abflusskapazität des Gerinnes	keine Massnahmen vorgesehen																		
L4.2	Bootsplätze	Sicherheit; Bootshaus	Sicherheit; umsturzgefährdete Bäume entfernen	November bis Februar		Wald; in Absprache mit Grundeigentümer; jährlich wegen hoher Biberaktivität															

Legende

Abschnitte

-  Abschnitt
-  Unterabschnitt

Feldaufnahmen

-  Baumschutz Biber
-  Biberaktivität
-  Defizit
-  Drainage / Einleitung / Hangwasser
-  Infrastruktur
-  ökologische Struktur
-  wertvoller Einzelbaum
-  Infrastruktur
-  private Nutzung bis ans Wasser
-  ökologische Struktur
-  Bootshäuser
-  Bootsplätze

Grundlagen

-  Parzellen öff. Hand und BKW
-  übrige Parzellen
-  provisorische Gewässerräume
-  Kantonale NSG
-  Uferschutzplan
-  Fliessgewässer
-  Schutzwald
-  Waldnaturinventar
-  Alt-/Totholzinsel
-  Waldreservat

SFG

-  Uferweg
-  Uferweg geplant
-  Freifläche
-  Rastplatz